



## Konjunkturstatistik

Økonomisk Råd udarbejder konjunkturvurderinger to gange årligt i forbindelse med de halvårslige rapporter. Konjunkturstatistikken indeholder figurer og tabeller, der belyser den økonomiske situation på en række centrale områder, bl.a. fiskeriet, eksport, investeringer, prisudvikling og arbejdsmarkedet.

Figur 1. [Forsyningsbalancen](#)

Figur 2. [Grønlandske fiskere og fartøjers fangst i grønlandsk farvand, 2021-2023](#)

Figur 3. [Gennemsnitlige priser på fisk og skaldyr, 2019- 2023](#)

Figur 4. [Eksportværdien af fisk og skaldyr, mio. kr., 2020-2023](#)

Figur 5. [Flypassagerer fra Grønland og udenlandske hotelovernatninger, 2019-2023](#)

Figur 6. [Udvalgte større mineralprojekter](#)

Figur 7. [Udvalgte større infrastrukturprojekter](#)

Figur 8. [Bruttoinvesteringer som andel af BNP, 2015-2021](#)

Figur 9. [Detailomsætning, sæsonkorrigeret, 2015-2023](#)

Figur 10. [Antal registrerede arbejdssøgende, 2020-2023](#)

Figur 11. [Arbejdsløsheden blandt fastboende 18 til 65-årige, 2016-2022](#)

Figur 12. [Ledige som andel af arbejdsstyrken på distrikter, 2016 og 2022](#)

## Forsyningsbalancen

Figur 1. Forsyningsbalancen

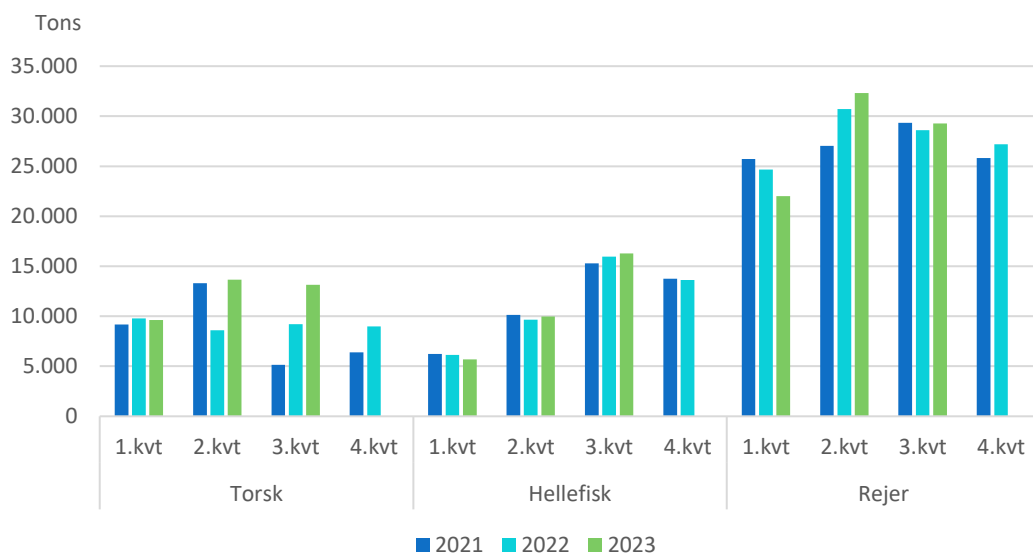
	Andel af BNP i 2021	2017	2018	2019	2020	2021	2022*	2023*	2024*
							<i>Prog-nose</i>		
Privat forbrug	35,8	0,9	1,5	0,5	0,4	3,2	1,6	1,6	1,1
Offentligt forbrug	45,1	1,7	3,0	4,0	-1,8	1,4	0,5	0,5	0,5
Bruttoinvesteringer	33,3	-4,1	-6,9	46,9	0,4	6,5	-12,6	2,5	-4,3
Eksport af varer og tjenester	35,4	-3,8	3,6	-5,4	-5,6	0,7	4,0	1,5	-1,0
Endelig anvendelse i alt	149,7	-1,4	1,7	7,9	-1,9	2,7	-1,5	1,4	-0,7
Import af varer og tjenester	49,7	-3,5	2,4	15,1	-5,8	5,9	-7,2	0,5	-3,0
Bruttonationalprodukt	100,0	0,1	0,6	2,8	0,2	1,3	2,1	2,0	0,6

Note: 2017-2019 er endelige tal; 2020-21 er foreløbige tal; 2022-24 er Økonomisk Råds skøn.

Kilde: Grønlands Statistik <https://bank.stat.gl/NRD11> og egne beregninger.

## Fiskeri

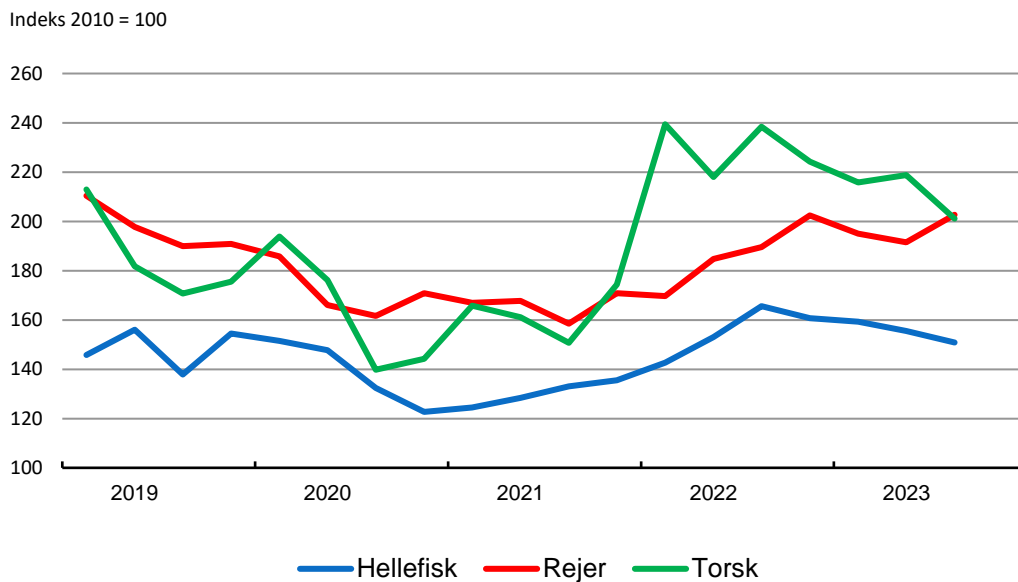
Figur 2. Grønlandske fiskere og fartøjers fangst i grønlandsk farvand, 2021-2023



Note: Seneste observation er 3. kvartal 2023

Kilde: Grønlands Statistik <https://bank.stat.gl/FID010>

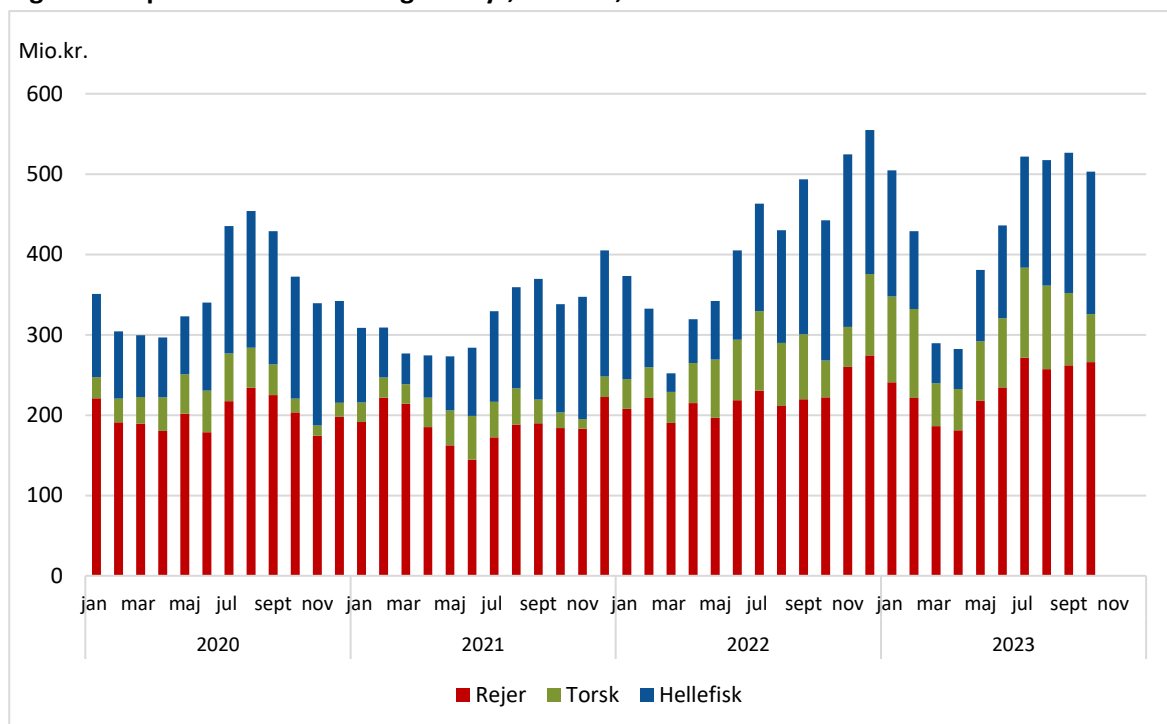
Figur 3. Gennemsnitlige priser på fisk og skaldyr, 2019- 2023



Note: Seneste observation er 3. kvartal. 2023

Kilde: Grønlands Statistik <https://bank.stat.gl/FID009>.

**Figur 4. Eksportværdien af fisk og skaldyr, mio. kr., 2020-23**

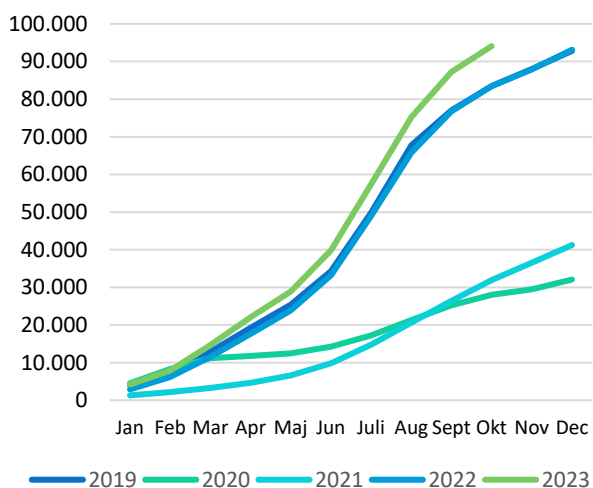


Note: Eksportværdien er beregnet som 3 måneders gennemsnit for at udjævne udsving fra måned til måned.  
 Kilde: Grønlands Statistik <http://www.stat.gl/ied>.

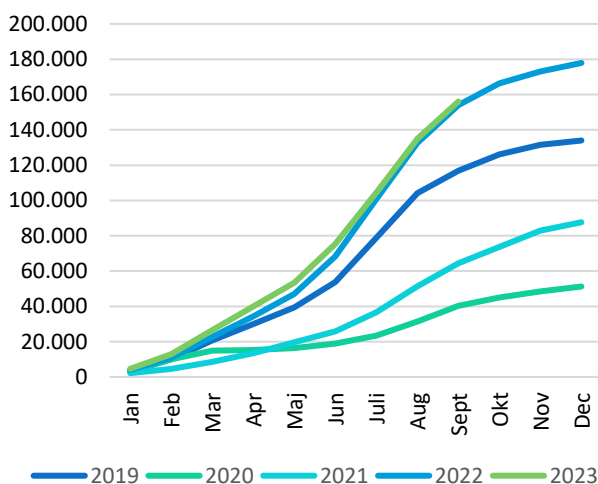
## Turisme

**Figur 5. Flypassagerer fra Grønland og udenlandske hotelovernatninger, 2019-2023**

Antal flypassagerer



Antal overnatninger



Note: Akkumulerede tal, år-til-dato.

Kilde: Grønlands Statistik <https://bank.stat.gl/TUDFLY> og <https://bank.stat.gl/TUDHOT>.

**Figur 6. Udvalgte større mineralprojekter**

Projekt	Status	Beskæftigede
Lumina Sustainable Materials A/S (tidl. Hudson Greenland A/S) Kangerlussuaq (anorthosit)	Driftsfase (Udnyttelsestilladelse: 2015)	Pt. 15 ansatte, som forventes at stige til ca. 30 ansatte.
Ironbark A/S Citronen Fjord (Zn, Pb)	Indledende anlægsfase (Udnyttelsestilladelse: 2016)	Anlægsfase: Op til 300* Driftsfase: Op til 470*
Greenland Ruby A/S Aappaluttoq (rubin og lyserød safir)	Produktion indstillet mens yderligere efterforskning pågår. (Udnyttelsestilladelse: 2014)	
Obsidian Mining Ltd <sup>2</sup> Amitsoq (Grafit)	Efterforskning har påvist forekomst af grafit og sel- skabet er pt. I gang med udarbejdelse af materiale for at kunne ansøge om en udnyttelsestilladelse.	Ikke oplyst på nuværende tidspunkt
Nalunaq A/S	VVM og VSB-redegørelser er under udarbejdelse forud for genoptagelse af udnyttelsesaktiviteter (Udnyttelsestilladelse: 2003)	Anlægsfase: 80-100 ansatte* Driftsfase: Op til 89 ansatte*
Tanbreez Mining Greenland A/S Killavaat Alannuat (Kringlerne) (Zr, REE, Nb, Ta, Y)	Udnyttelsestilladelse: 2020 Mine- og nedlukningsplaner under udarbejdelse.	Anlægsfase: op til 60 (uden kemisk forarbejdning) * Driftsfase uden kemisk forarbejdning: 72*
Dundas Titanium A/S Nordgrønland (Ti)	Udnyttelsestilladelse: 2021 Rettighedshaver arbejder med at sikre finansiering af projektet.	Anlægsfase: op til 270* Driftsfase: 175*
Greenland Anorthosite Mining APS Majoqqaq Qaava (anorthosit)	VVM og VSB-redegørelser er under udarbejdelse	Anlægsfase: 30-40 ansatte* Driftsfase: 60-90 ansatte afhængig af valgt model*
Greenland Resources Inc. Malmbjerget, Østgrønland (Mo)	VVM og VSB-redegørelser er under udarbejdelse	Anlægsfase: 500* Driftsfase: 300*

Kilde: Råstofstyrelsen, januar 2023. \* Forventet.

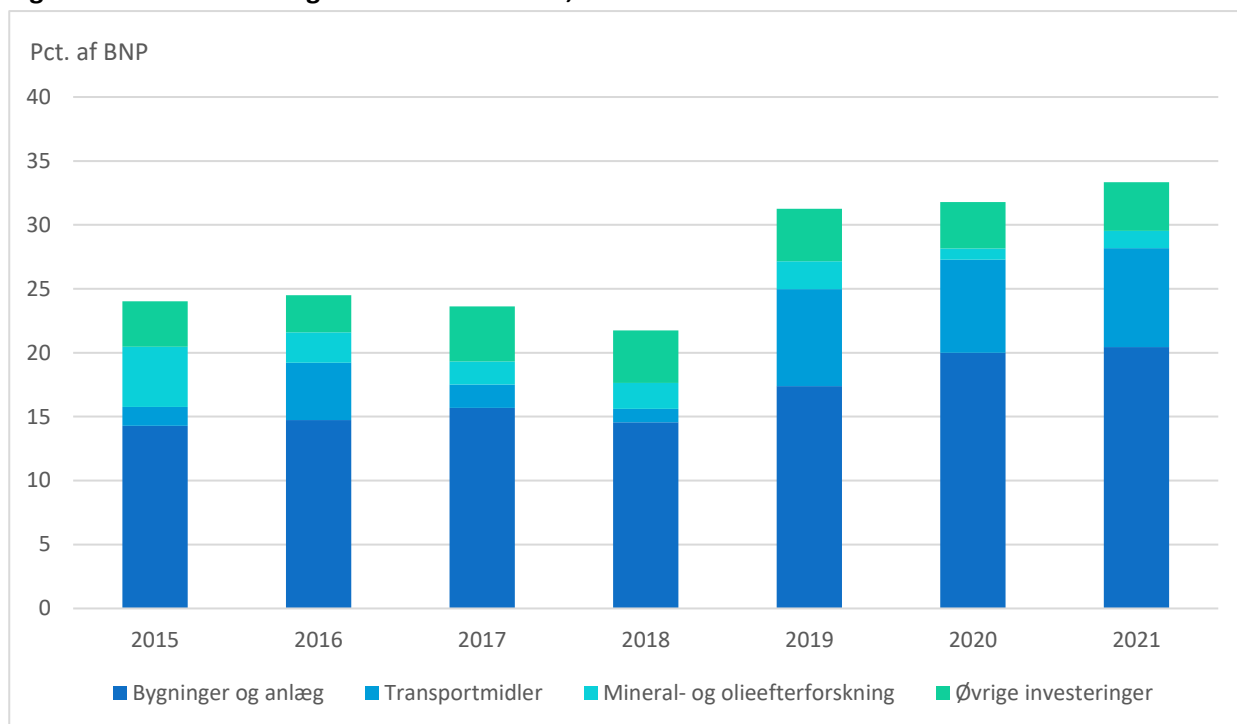
## Investeringer

Figur 7. Udvalgte større infrastrukturprojekter

Projekt	Sektor	Status	Finansieringsbehov
Kalaallit Airports International <sup>1</sup> . Nuuk	Lufthavn	Halvdelen af den nye bane er taget i brug mens resterende del af banen færdiggøres. Terminalbygning tages i brug til maj 2024. Lufthavnen tages i brug 28. november 2024.	3.900 mio. kr. samlet for Nuuk og Ilulissat
Kalaallit Airports International <sup>1</sup> Ilulissat	Lufthavn	Anlægsprojektet er bagud i forhold til tidsplan og bliver ikke færdig i 2024 som planlagt.	3.900 mio. kr. samlet for Nuuk og Ilulissat
Kalaallit Airports Domestic <sup>2</sup> Qaqortoq	Lufthavn	Opbygning af ny landingsbane og forplads pågår. Anlægsprojektet forventes færdiggjort og afleveret i Q4-2025	1.044 mio. kr.
Esani A/S Kommunernes affaldshåndteringselskab	Energi	Finansiering af to forbrændingsanlæg samt to eller tre spildolieanlæg er sikret	450 mio.kr.
Vandkraftværker <sup>4</sup> Aasiaat og Qasigiannuit	Energi	Afdækning af Danmarks mulighed for bidrag til finansieringen pågår.	1.345 mio. kr.
Udvidelse af vandkraftværk <sup>4</sup> Nuuk	Energi	Afdækning af Danmarks mulighed for bidrag til finansieringen pågår.	2.100-2.400 mio. kr.

Kilde: 1) Kalaallit Airports International Årsrapport 2022 og [www.kair.gl](http://www.kair.gl). 2) Kalaallit Airports Domestic Årsrapport 2022 og [www.kair.gl](http://www.kair.gl). 3) [www.esani.gl](http://www.esani.gl) 4) Hensigtserklæring mellem Danmarks regering og Grønlands Naalakkersuisut om finansiering til vandkraftprojekter i Grønland som led i den grønne omstilling marts 2022 og NunaGreen A/S. NunaGreen A/S arbejder med at kvalificere finansieringsbehovet.

**Figur 8. Bruttoinvesteringer som andel af BNP, 2015-2021**



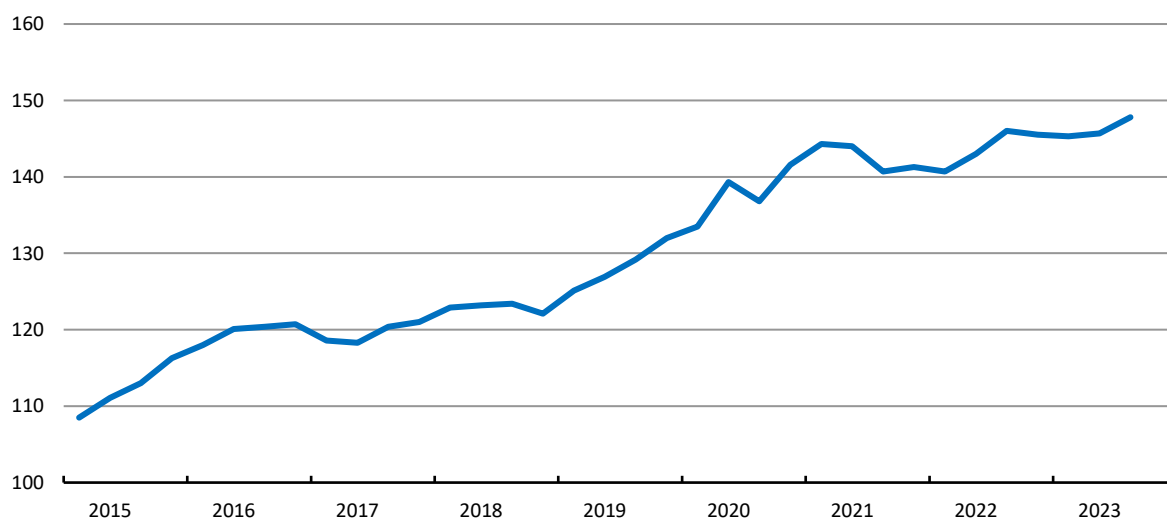
Note: Løbende priser. Data frem til 2019 er endelige nationalregnskabstal. 2020-2021 er foreløbige nationalregnskabstal.

Kilde: Grønlands Statistik <https://bank.stat.gl/NRD09>, <https://bank.stat.gl/NRD10>.

## Forbruget og prisudviklingen

**Figur 9. Detailomsætning, sæsonkorrigeret, 2015-2023**

Indeks, 2010 = 100

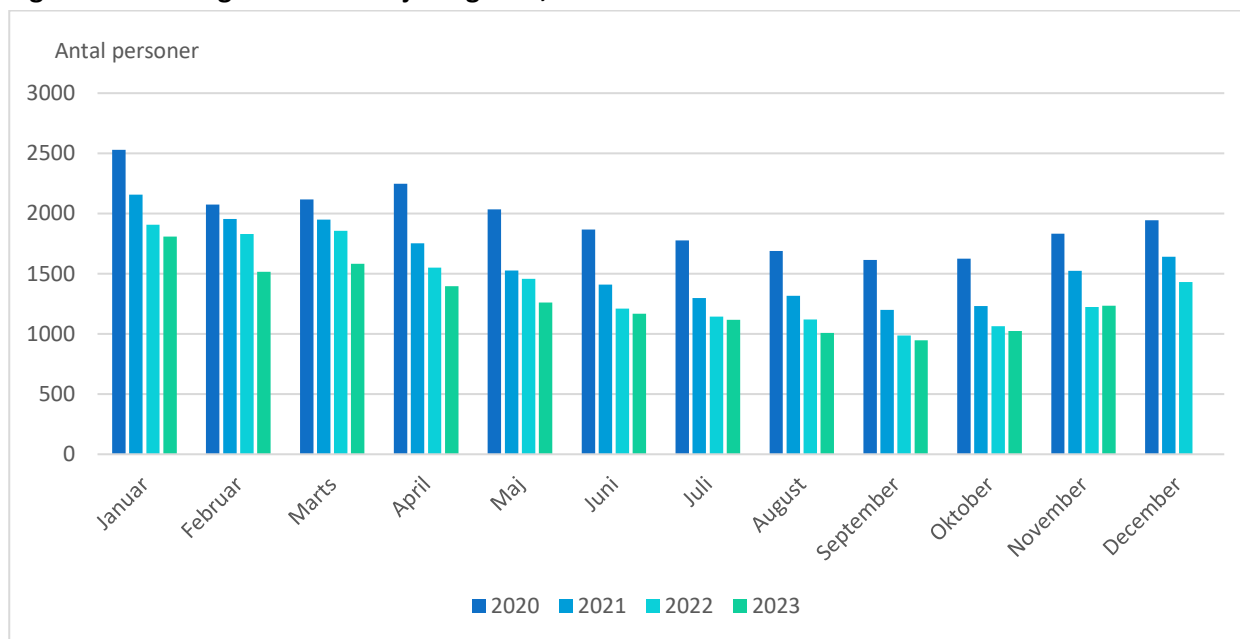


Note: Seneste observation er 3.kvt. 2023.

Kilde: Grønlands Statistik <https://bank.stat.gl/KODDET>.

## Aktivitet og beskæftigelsen

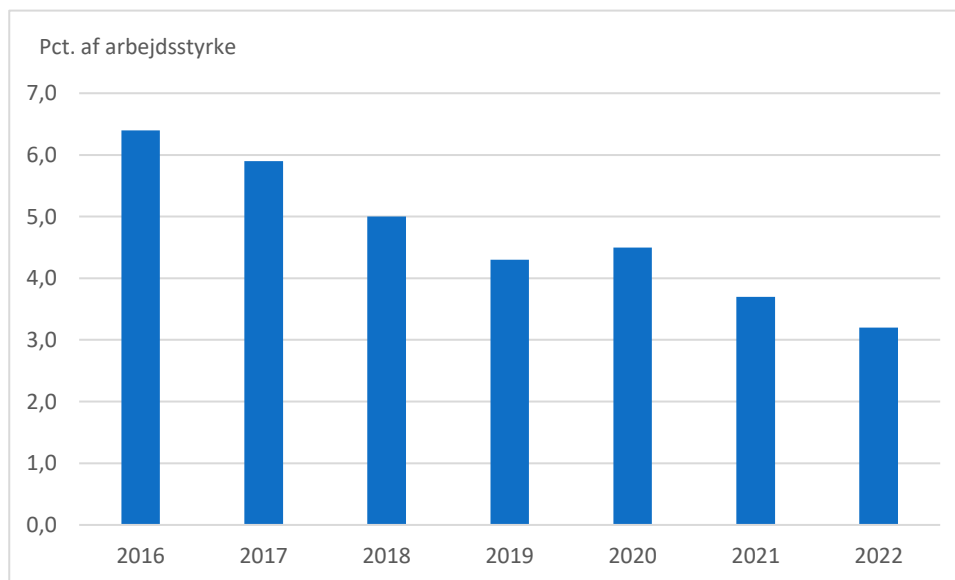
Figur 10. Antal registrerede arbejdssøgende, 2020-2023



Note: Seneste observation er november 2023.

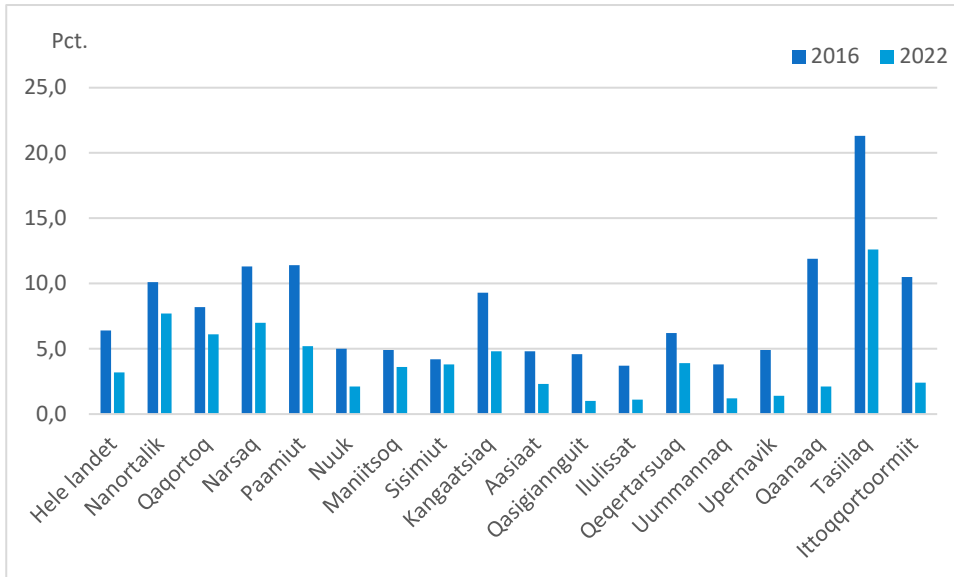
Kilde: Grønlands Statistik <https://bank.stat.gl/ARDLED1>.

Figur 11. Arbejdsløsheden blandt fastboende 18 til 65-årige, 2016-2022



Kilde: Grønlands Statistik

**Figur 12. Ledige som andel af arbejdsstyrken fordelt på distrikter**



Kilde: Grønlands Statistik