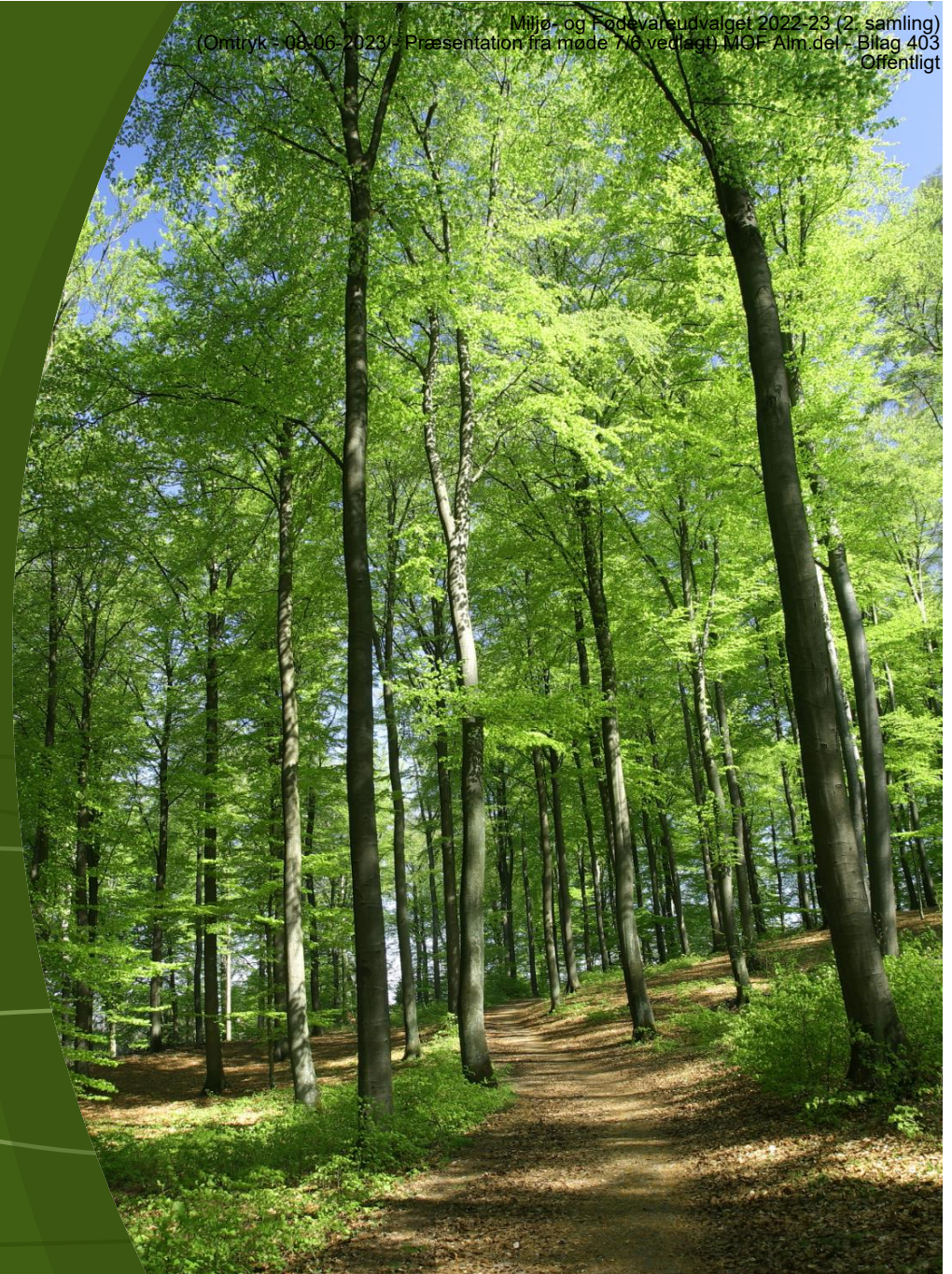


Klimaskovfonden

Foretræde Miljø- og
fødevareudvalget d. 7/6 2023

06-06-2023



Agenda

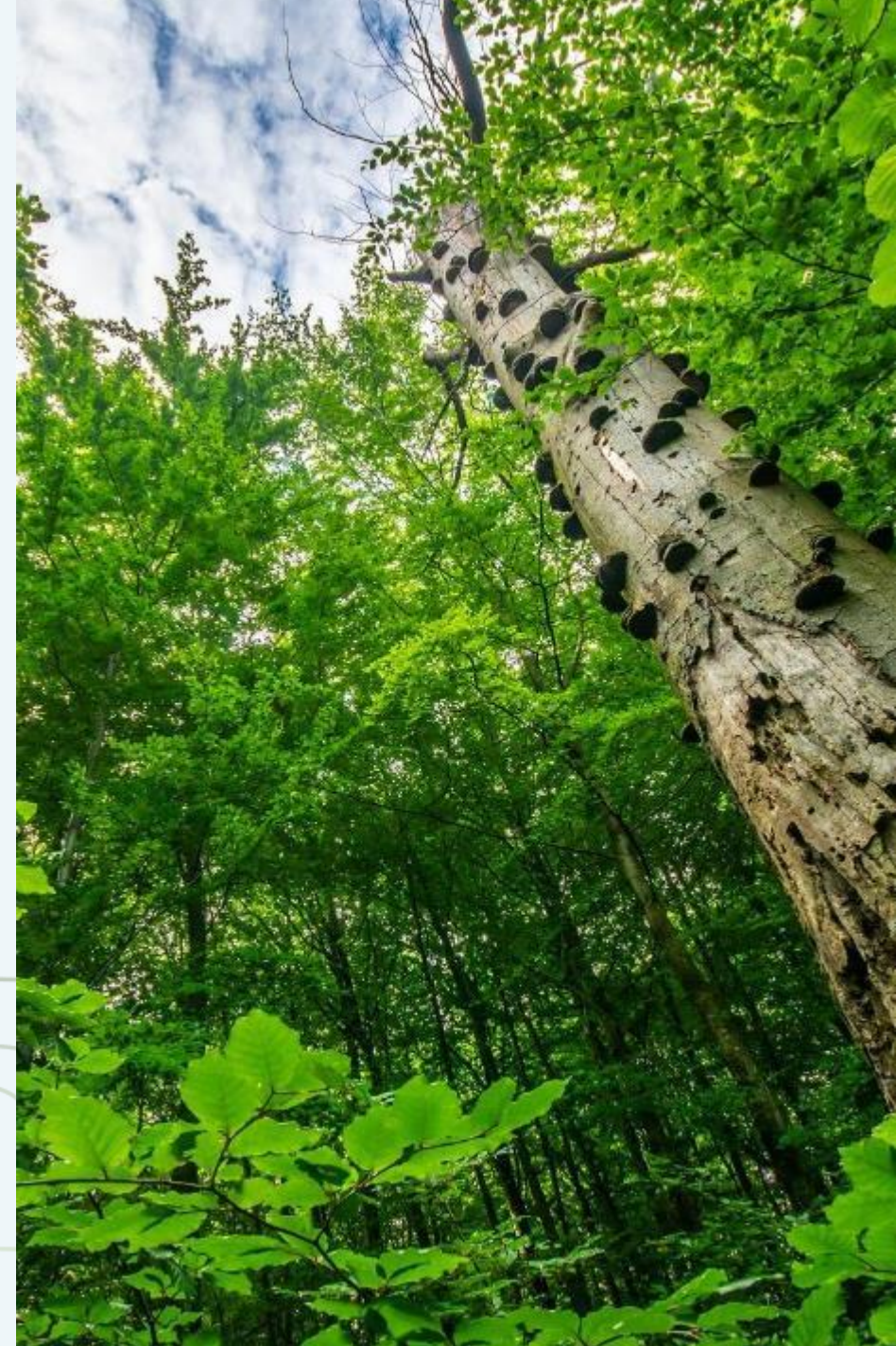
1. Årlig redegørelse: Klimaskovfondens fremdrift
(Årlig redegørelse sendt ud som bilag)
2. Potentialer: Privatfinansiering af skov, rent drikkevand og biodiversitet
3. anbefalinger

En national klimafond

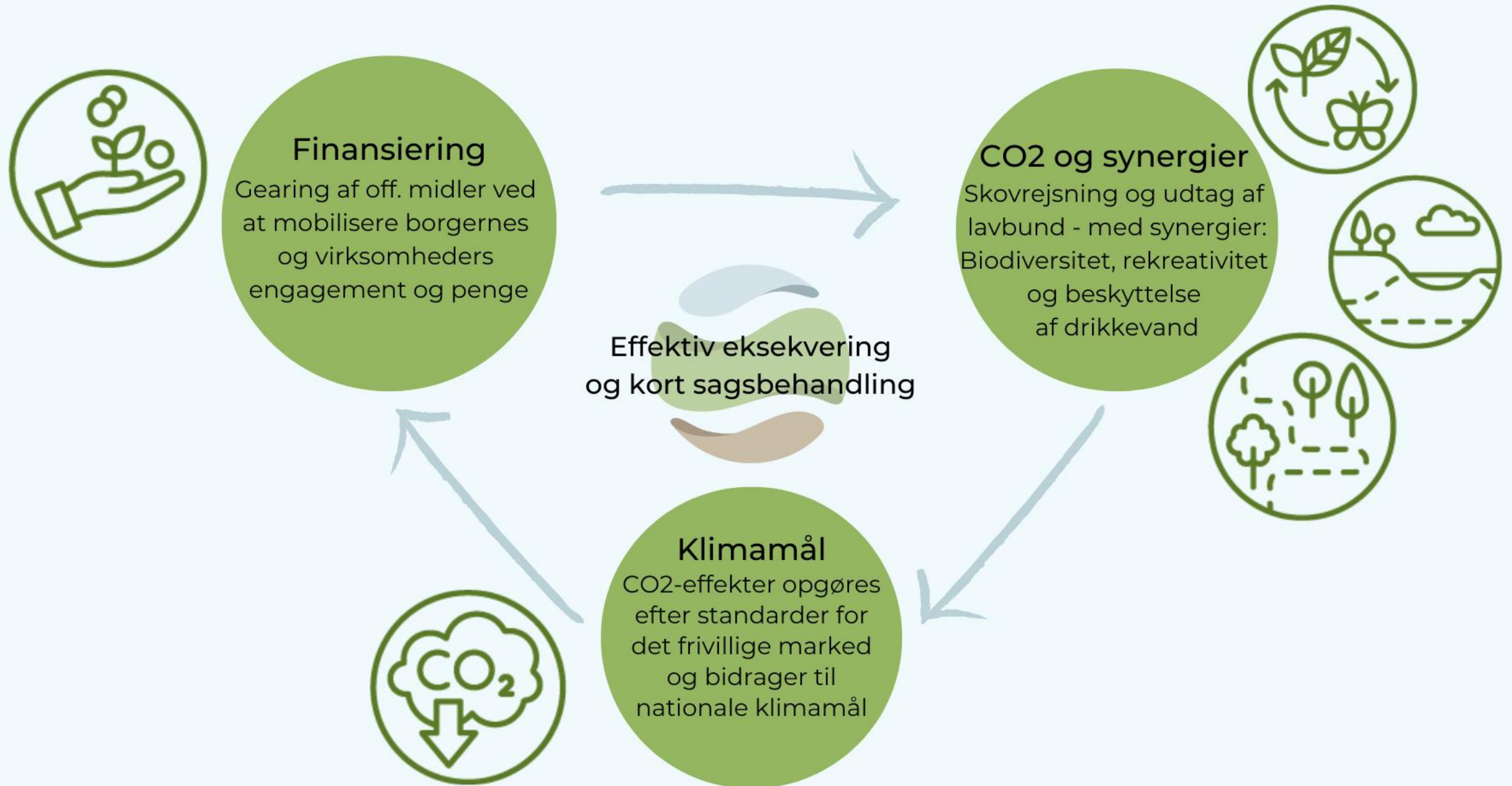
Etableret af et enigt folketing i december 2020 med en startkapital på 100 mio.

Formål:

- at skabe konkret **klimahandling**
- **at rejse skov og udtage lavbundsjorder** ved at give **støtte til lodsejere** (kommuner, private, kirker)
- at sikre **finansiering af indsatsen** ved at geare statens indskud med private bidrag fra f.eks. virksomheder og borgere
- udvikle **en standard** for frivillige bidrag til den danske arealbaserede klimaindsats - særligt skovrejsning og lavbundsjorder.



Klimaeffekter gennem skov- og lavbundsprojekter



Status: Klimaskovfondens portefølje

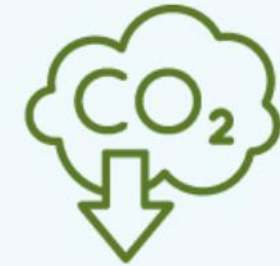
54 projekter fordelt på 35 kommuner

2 ansøgningsrunder: 500 hektarer

■ 1 projekt ■ 2 projekter ■ 3 projekter



Skov: 438 ha
Lavbund: 62 ha

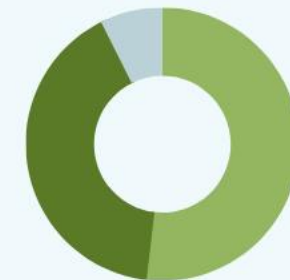


183.000 tons
(ex ante)
reduktion

Projekter fordelt
på lodsejere

4 kirker

22 private
lodsejere



28
kommuner



Klimaskovfondens skove



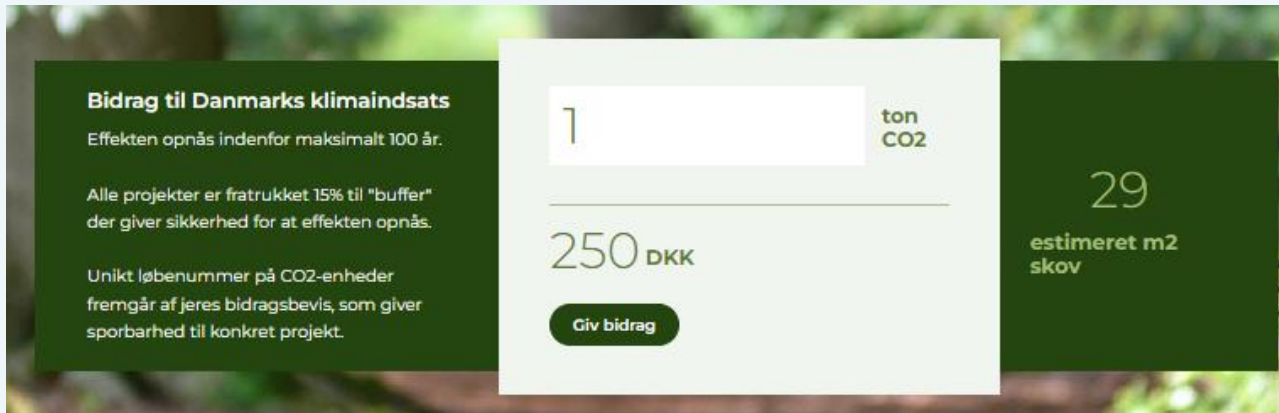
- Robuste og varierede skove
- Høj andel af hjemmehørende træarter
- Biodiversitetsarealer skal udgøre mindst 10%
- Skovene bidrager også til bæredygtig træproduktion, beskyttelse af drikkevand, natur, biodiversitet og friluftsliv.
- Lever op til FSC og PEFC bæredygtighedskrav
- National beregningsmodel for CO₂-optag i danske skovprojekter udarbejdet

Lavbundsindsats



- Arealer < 10 ha
- Krav om synergieffekter
- Forenklet model for proces på projekter
- Ny udvidet CO₂-beregningsmodel for lavbundsarealer (på projektniveau) – i et samarbejde med AU og SEGES
- Kombinationsprojekter – skovrejsning på lavbundsarealer

Funding 2022: 16 mio.



"Klimaskovfondens standard er rigtig relevant for os, for den er standardiseret og videnskabeligt funderet, og den gør, at vi kan gøre noget for klimaet i vores nærområde".

**Ulla Grove Thomsen,
CEO Novo Nordisk Pharmatech**



Hvad er vigtigt for virksomhederne?

- Det skal være let at bidrage
- Præcis grøn kommunikation
- Troværdig opgørelse af CO2
- Verifikation af skov og effekter
- Mere end klima:
 - ✓ Biodiversitet
 - ✓ Beskyttelse af drikkevand
 - ✓ Nærhed
 - ✓ Rekreativitet

”Vi valgte Klimaskovfonden, fordi den er så velfungerende, har politisk opbakning og en videnskabelig tilgang, og det kan vi regne med”

Aske Mastrup Wieth-Knudsen
Bæredygtighedschef, DSB



Et marked under hastig forandring

Troværdig standard: Følge international praksis for, hvordan frivillige CO₂-enheder kan opgøres, udstedes, bogføres og registerføres (fx GHG-protokollen og SBTi).

Markedsføringsloven
og skærpede krav til
"grøn kommunikation"



Videnskabelige
opgørelsesmetoder

EU Sustainable Carbon Cycles –
Accounting and Certification of Carbon Removals

Hvad er vigtigt for klimaet?

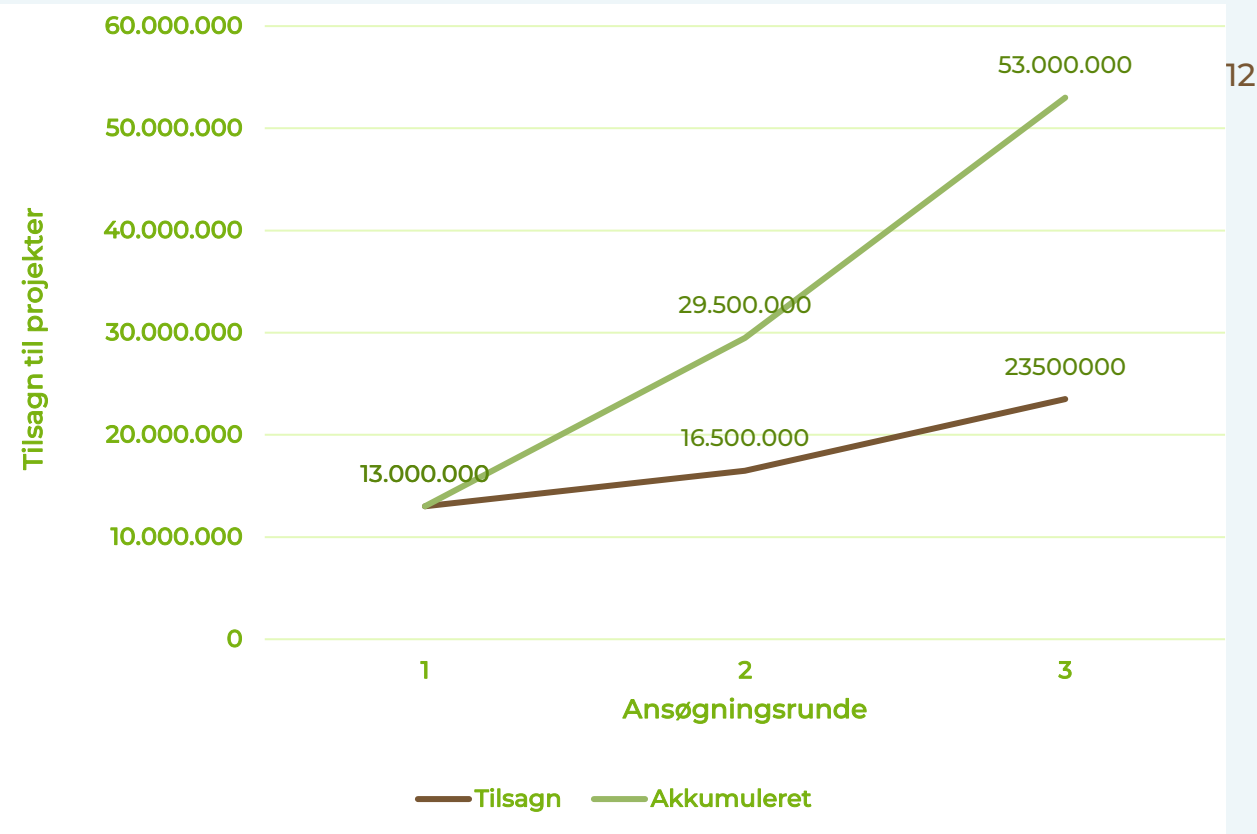
- Konkret klimahandling og hastighed
- Dybe reduktioner og kompensation for restudledninger
- Øget finansiering: Private midler til at geare den statslige finansiering
- Adgang til jord





”Sagsbehandlingstiden var meget kort, så afklaringen omkring tilskud trak ikke i langdrag. Klimaskovfonden havde også et meget gennemskueligt informations- og ansøgningsmateriale”.

Kasper Juul Busch, lodsejer



”Det er godt med 2 årlige ansøgningsrunder og den hurtige udbetalingstid. Og så tager de telefonen, når man ringer til fonden, og de har stor faglighed”.

**Line Kragelund, Skovkonsulent,
LiebhaverSkovfogeden**

Klimaskovfonden kan hjælpe med at indfri skovmålet

- 1. Lav en realistisk plan for at nå de 250.000 ha** med konkrete delmål
- 2. Brug eksisterende ordninger** med fokus på hastighed og effektiv sagsbehandling
- 3. Skab finansiering, hvor off. midler geares med private** fx kan midler fra Den Grønne Fond geares med privat finansiering gennem Klimaskovfonden
- 4. Tænk flere formål sammen på arealerne**
fx har Klimaskovfondens skove primært fokus på klima med beskyttelse af drikkevand, biodiversitet og rekreative områder

