

Foretræde for Miljøudvalget den 5. februar 2015

- Formand for planteavlsudvalget i Sønderjysk Landboforening Søren Laustsen
- Chefkonsulent i planteavl Finn Olsen
- Nina Lønne Hansen

Gdr Kresten Hansen, Lunde 9, 6261 Bredebro



- 285 malkekøer med opdræt, i alt 571 dyreenheder
- Driver 273 ha, heraf 154 ha græs
- 60,5 ha græs udpeget til §3
- Udbytte 6000 Foderenheder pr ha før §3 i form af slæt + afgræsning
- Udbytte 1000 Foderenheder pr ha efter §3 i form af afgræsning

Økonomiske konsekvenser

Øverslag

- Der mangler 300.000 foderenheder i græs, disse skal indkøbes. Svarer til græsrationen til ca 200 dyr.
- 300.000 Fe á kr 1,20 360.000 kr
- Besparelse i gødning og maskinstation 240.000 kr
- **Nettotab/år** ved 60 ha græs med nedsat udbytte **120.000 kr**
- Fald i dyreenheder på grund af harmonikrav = 96 dyreenheder, hvilket svarer til ca 170 ungdyr (halvdelen af opdrættet) eller 73 malkekøer.
- Mistet DB på 36 malkekøer med opdræt svarer til **430.000 kr pr år**
- Alternativt skal der afsættes 2.400 tons gylle. Alene i transport er det en omkostning på **25.000 – 40.000 kr pr år.**

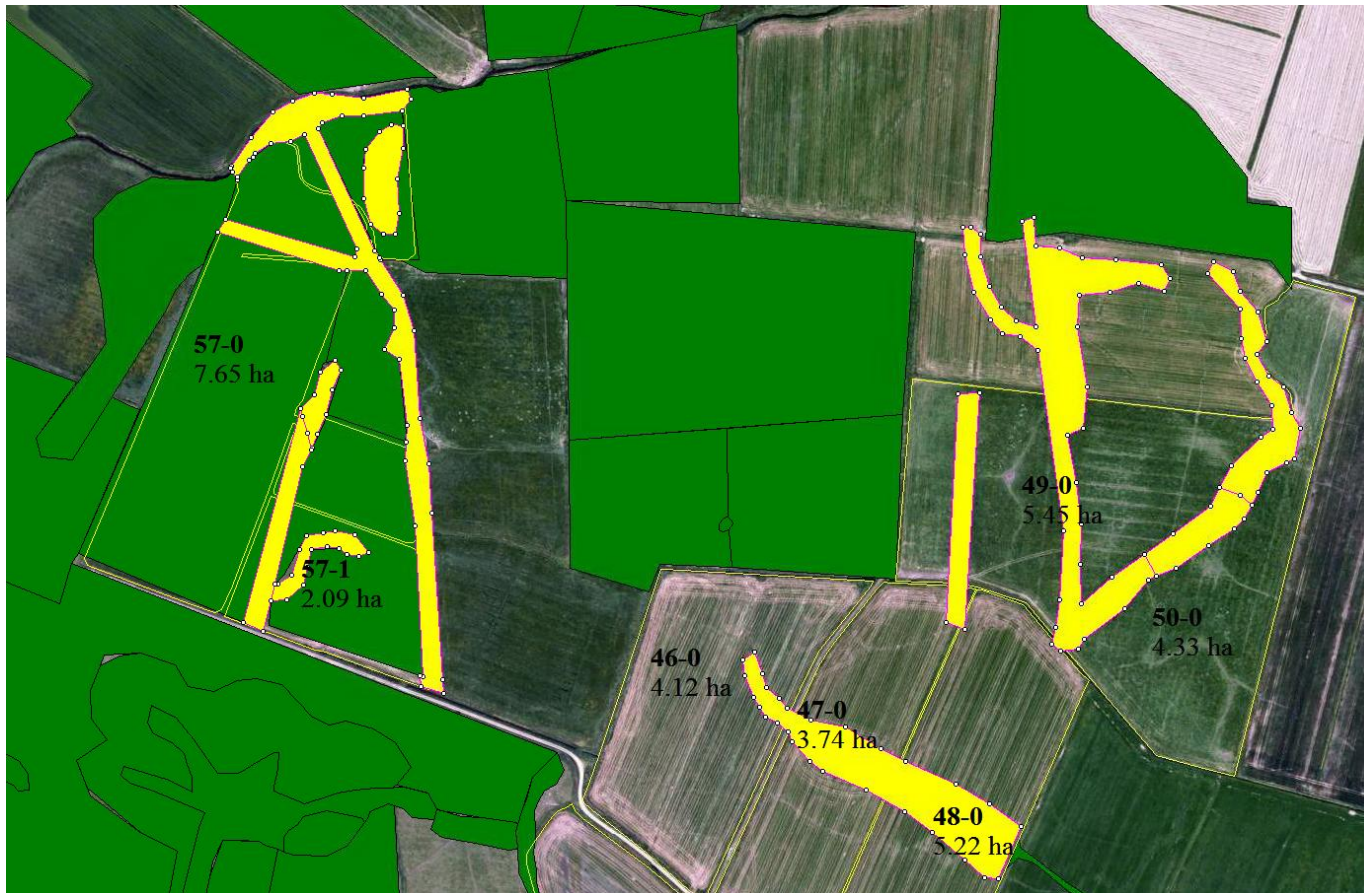
Konsekvenser

- Slæt vil ikke længere være rentabelt.
- Afgræsning vil blive ekstensiv, og visse arealer vil være urentable at holde i drift
- Opsplittede marker kan ikke dyrkes i praksis
- Årligt driftstab på 150.000 – 250.000 kr
- Fald i ejendommens markedsværdi på anslået $60 \times 70.000 \text{ kr} = 4.200.000 \text{ kr}$



Gamle og nye udpegninger.

Gul: 2006 Grøn 2014





F



Gamle og nye udpegninger.

Gul: 2006 Grøn 2014

