



Det veterinære beredskab

Den Danske Dyrlægeforening

28 januar 2015



Det veterinære beredskab

Disposition

- Hvad er beredskab ?
- Historisk udvikling
- Beredskabet i 2015

-

Det veterinære beredskab ?

- Definition

En samlet og koordineret indsats for hurtigt og effektivt at:

- forbygge
- begrænse
- afhjælpe konsekvenserne

af en pludseligt opstået sygdomssituation

blandt husdyr, herunder zoonoser, i Danmark

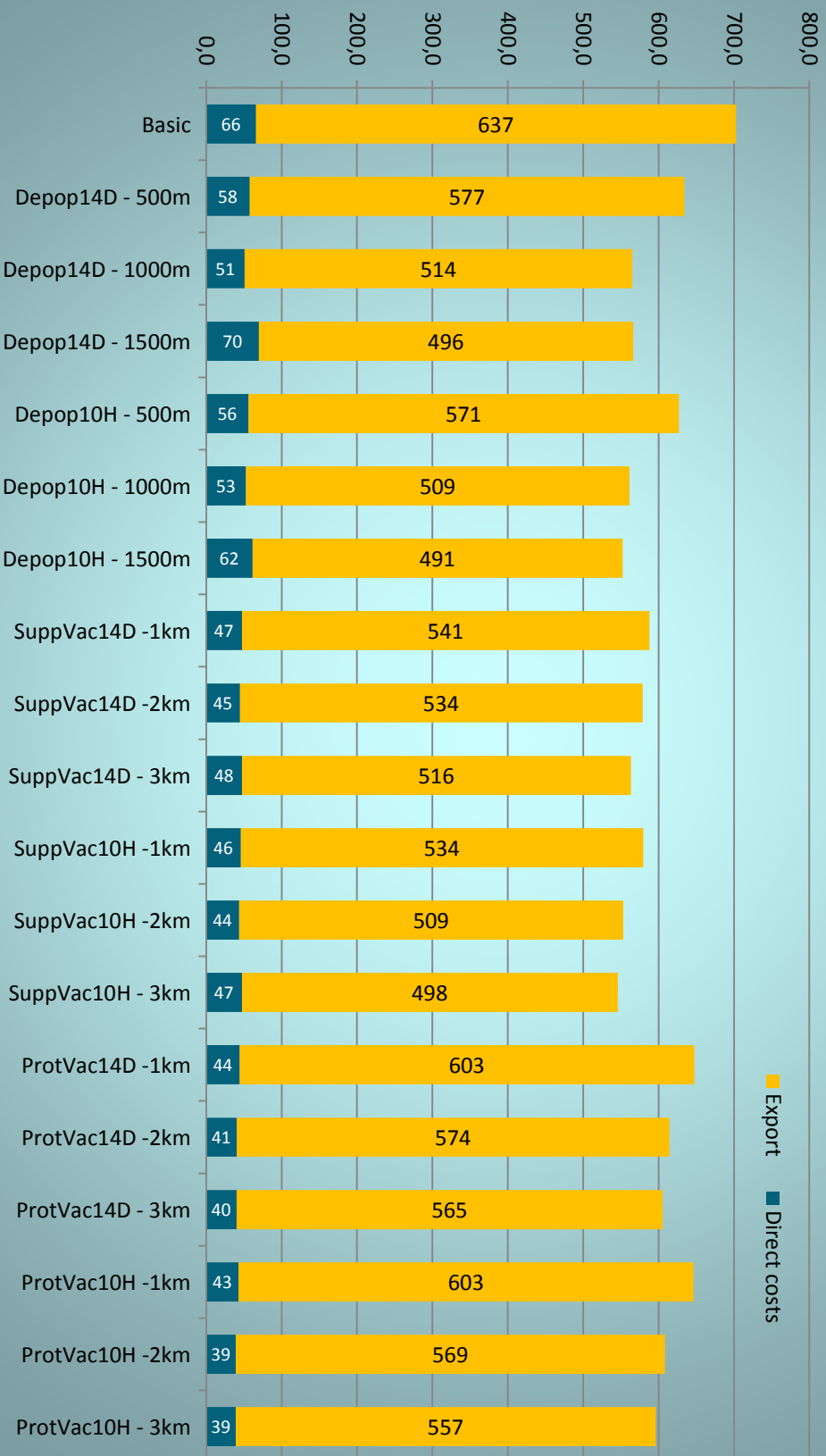


Hvorfor et veterinært beredskab?

- Afrikansk svinepest i det østeuropæiske område
- Aviær influenza i Europa
- Mund – og klovesyge i Tyrkiet og Mellemøsten, Nordafrika



Mund og Klovesyge udbrud 2015



Det veterinære beredskab –Hvad er det?

- Et beredskab der omfatter bekæmpelse af sygdomme hos dyr,
 - der forårsager høj sygelighed, dødelighed og produktionsstab,
 - der spredes hurtigt,
 - der ikke respekterer landegrænser,
 - som har alvorlige socio-økonomiske eller folkesundhedsmæssige konsekvenser,
 - som har stor betydning for den internationale handel med dyr og produkter/fødevarer.



Anmeldelse ved mistanke



Miltbrand
Rabies (ikke flagermus)
Rift Valley Fever
Vesikulær stomatitis
Brucellose
Tuberkulose
Epizootisk hæmorrhagi
Kvægpest
Lumpy skin disease
Oksens ondartede lungesyge

Smitsom blæreudslet (SVD)
Smitsom svinelammelse
Fåre- og gedekopper
Fåre- og gedepest
Scrapie
Afrikansk hestepest
Snive
Equin infektiøs anæmi
Hesteencephaliter (West Nile
Fever)

Veterinær beredskabsplanlægning



- At forberede sig på sygdomsudbrud som eventuelt måtte komme og som ved forekomsten vil medføre store skadevirkning
- At sikre at beredskabsplaner er løbende ajourførte og udbygges efter behov
- At sikre at veterinæradministrationen er en robust organisation som ved ekstraordinær hændelser har adgang til yderligere ressourcer.

Historisk udvikling

- 1957: Romtraktaten
- 1961: Den Stående Veterinærkomité
- 1964: Første veterinær lovgivning.
- 1973: Danmark får medlemskab af EF
- 1987: Harmonisering på højt beskyttelseniveau
- 1993: Indre marked – Fjernelse af grænseposter
- 1999: Amsterdamtraktaten - dyrevelfærd
- 2002: Stående komité (Fødevarerekæde+dyresundhed)
-

Historisk udvikling, EU 1990

Vedtagelse af Mund og klovesyge (M&K) bekæmpelses strategi

1) Ingen rutine vaccination

2) Krav om lovgivning omhandlende:

- Bekæmpelse af sygdommen
- Etablering af en veterinær fond
- Etablering af en vaccine bank
- Mulighed for nødvaccination
- Beredskabsplaner i alle medlemsstater



Beredskabet 2015

Beredskabsplanlægning skal omhandle:

- 1) - Perioden forud for sygdomsudbrud;

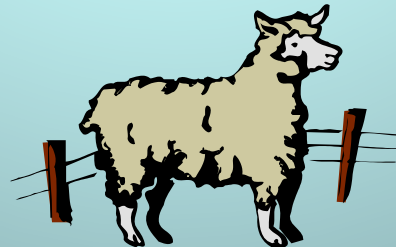
Forebyggelse – import kontrol

- Levende dyr og produkter kan kun importeres hvis der er ingen potential risiko for indslæbning af sygdom til mennesker eller dyr

Oprindelse

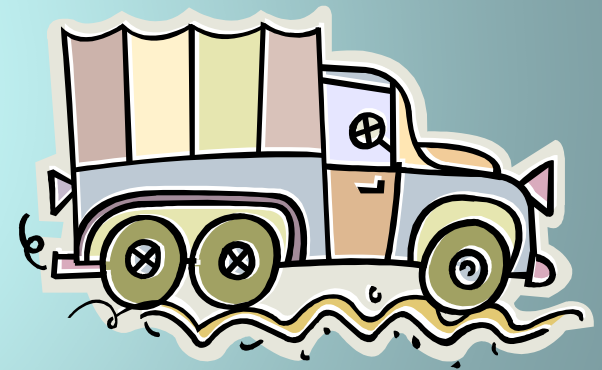


Dyr eller produkter



Potentiel indslæbning uden om den etablerede kontrol

- Potentielle veje
 - Vilde dyr –fugle, vildsvin, insekter
 - Tomme dyre transport biler
 - Passagerer med fly, tog, skib og bil
 - Varer til personlig brug:
 - post
 - Køb over internet
- Illegale aktiviteter, bioterrorisme og svindel



Forebyggende foranstaltninger ved samhandel indenfor EU

-
-
-
-
-
-



Forebyggelse - Smittebeskyttelse

- Smittebeskyttelse
- Metoder og procedurer der anvendes for at eliminere de enkelte spredningsveje for sygdomme, som en ønsker at beskytte sig imod.
-

Intensiv
produktion

Kendskab til
smittebeskyttelse



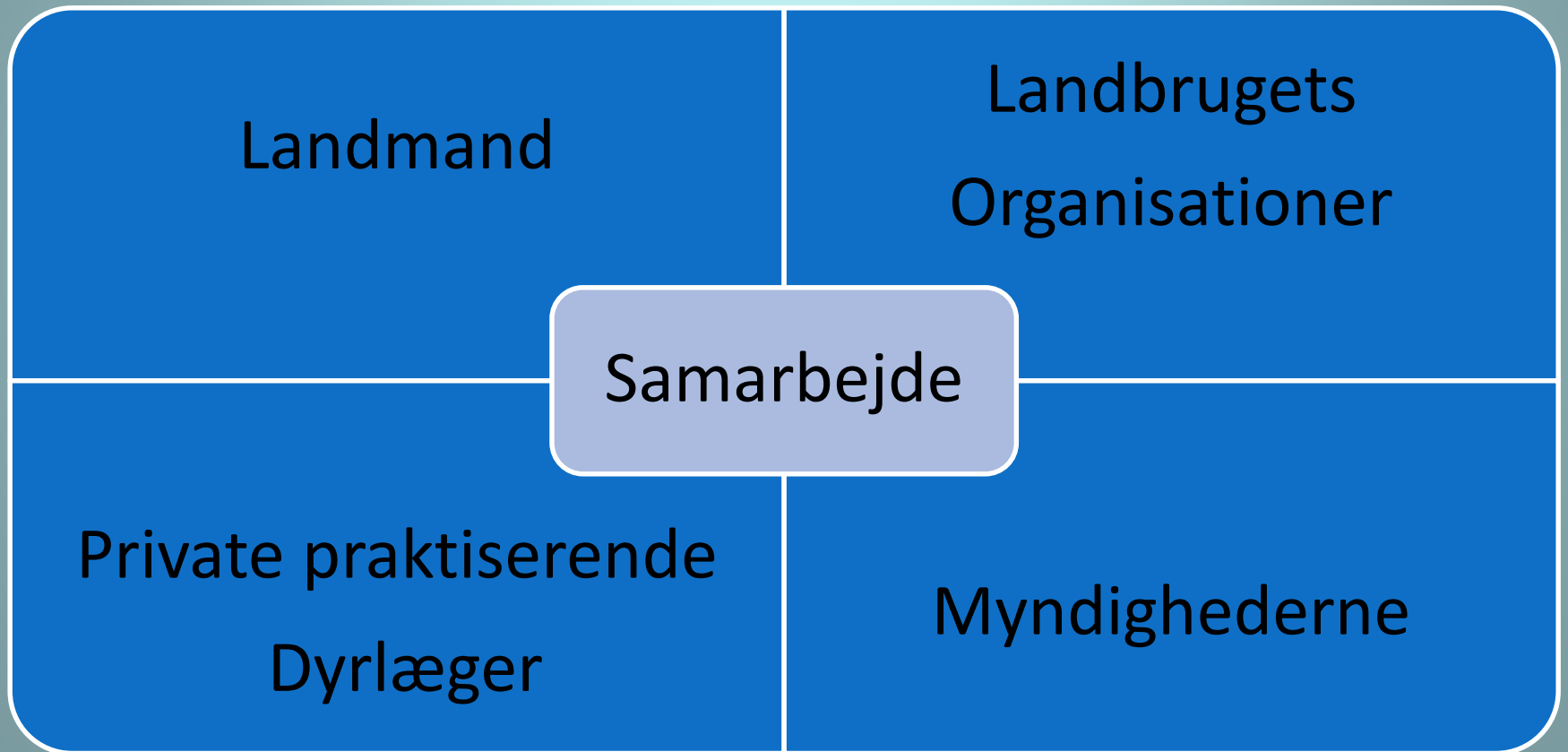
- Dyrehold
- Smitte-
beskyttelse
en udfordring!



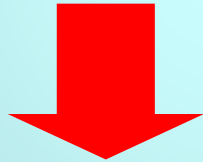
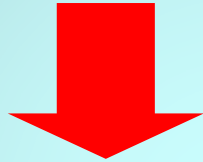
- Frit gående dyr
- Begrænset smittebeskyttelse



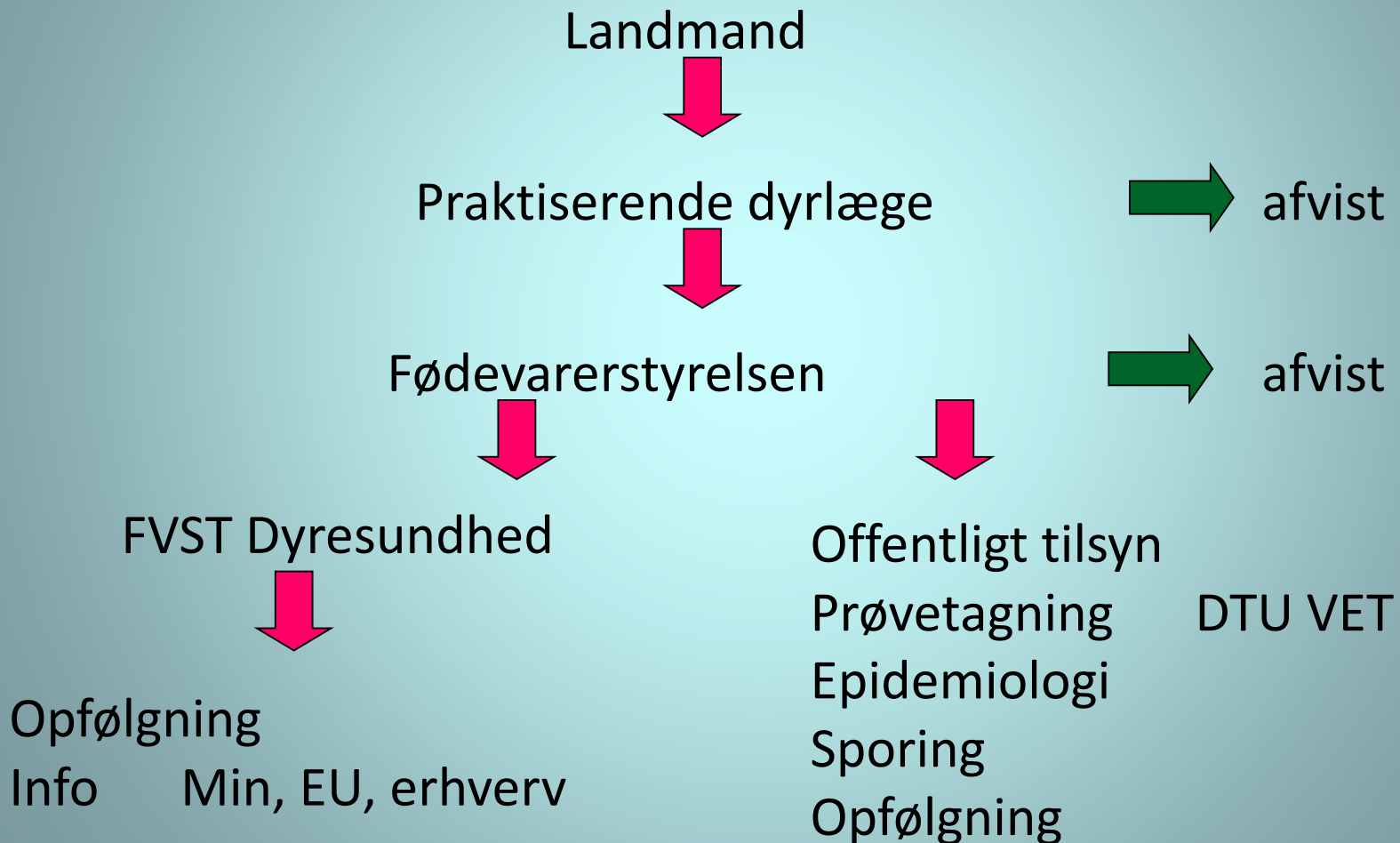
Smittebeskyttelse og samarbejde



Forberedelse – mistanke -
anmeldelsen om sygdom



Håndtering af mistanker



Aflivning – Influenza udbrud



Områderestriktioner ved udbrud af husdyrsygdomme

Scenario I

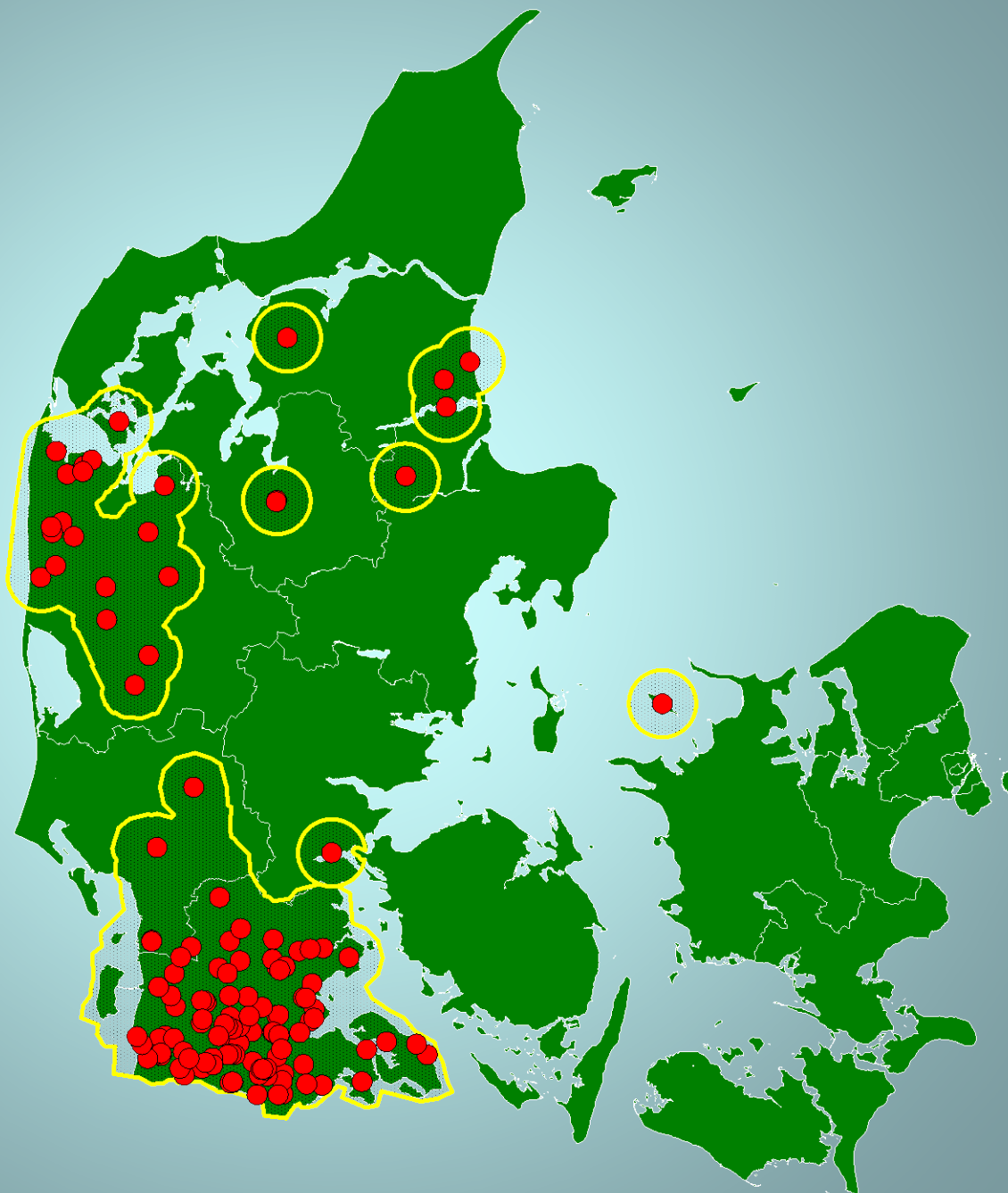
defineret i basisdirektiv

Bekæmpelsesforanstaltninger som

defineret i basisdirektiv



NEWCASTLE
DISEASE 2002,
DANMARK



UDBRUD
Total 135

Skiltning ved zoner



Stående komité for planter, dyr, fødevarer og foder (SCOPAFF)

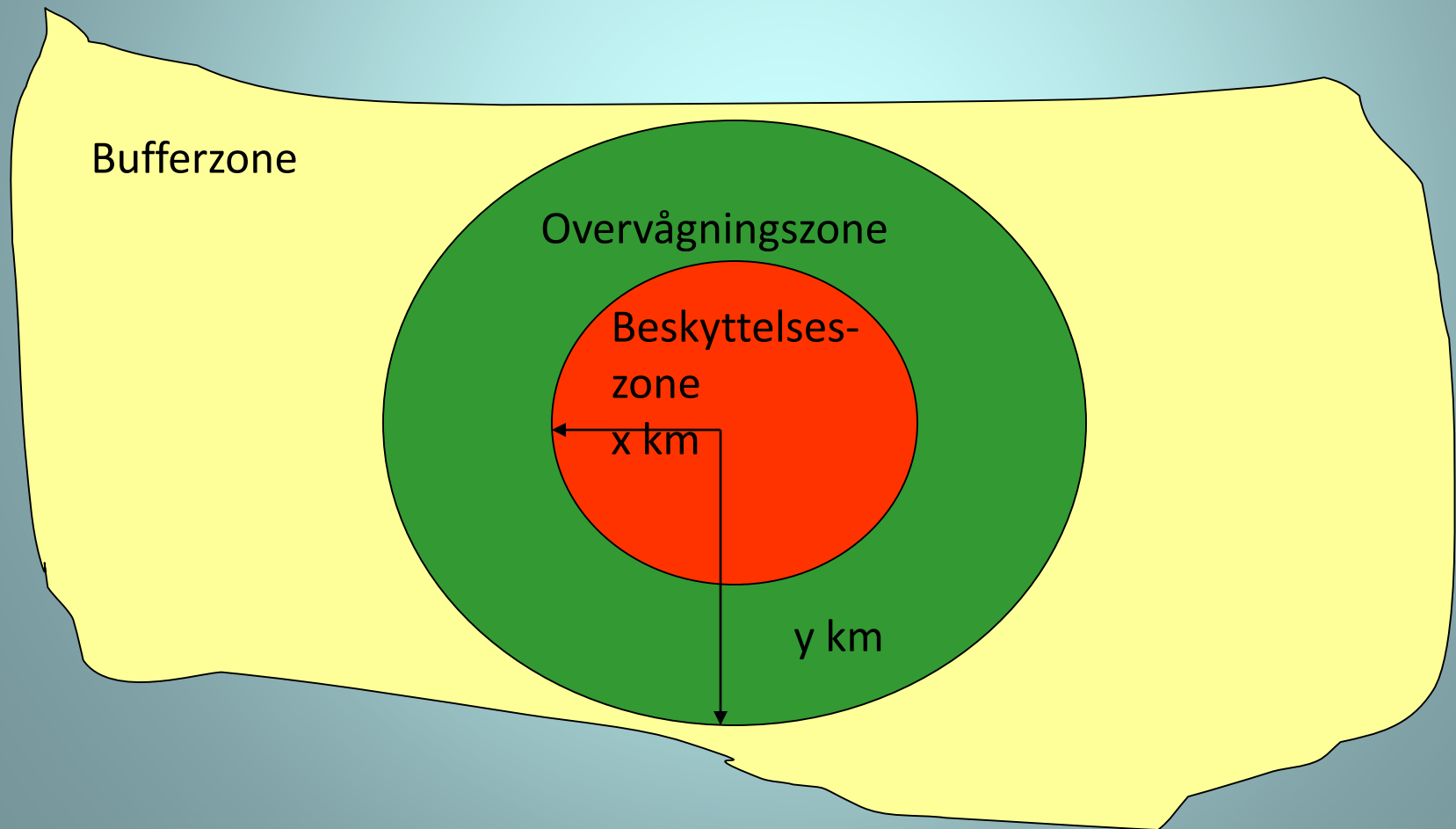
- Alle medlemslande er repræsenteret og har ret til at afgive stemme
- Formanden for komitéen er en embedsmand fra Kommissionen
- TILLID SKABENDE



Områderestriktioner ved udbrud af husdyrsygdomme

Scenario II

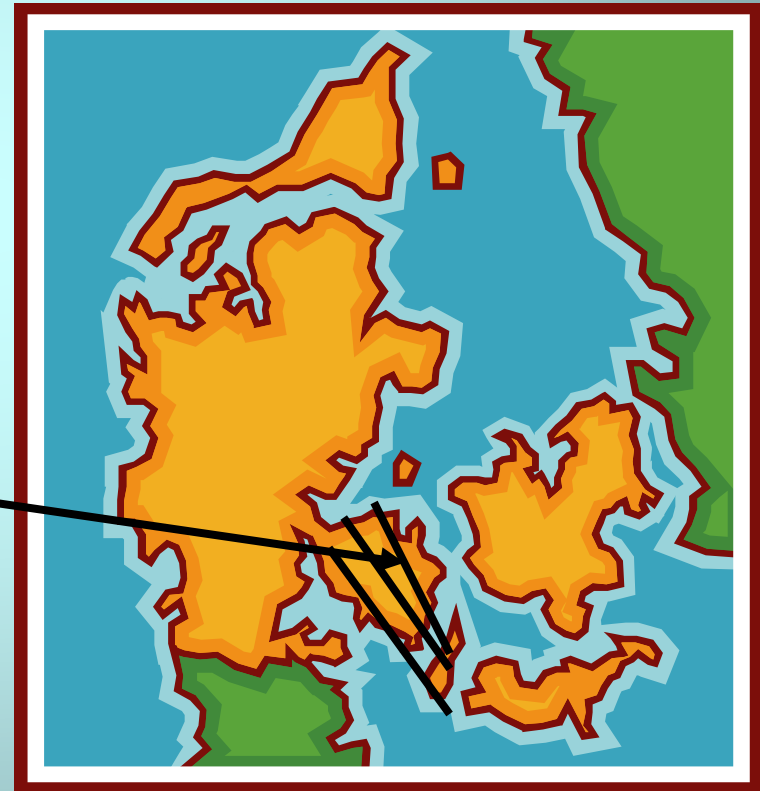
Bekæmpelsesforanstaltninger øget



REGIONALISERING

Mund og klovesyge, Danmark, 1982

Restriktioner på
flytning af dyr på FYN



Rehabilitering

- Genindsættelse af dyr
- Genvinding af markeder



- Indhentning af økonomisk bistand



Genvinding af markeder efter mund og klovesyge udbrud



3 Måneder	Stamping-out (S) og serologi (SER)
3 Måneder	S + nødvaccination + aflivning +SER
6 Måneder	S + nødvaccination + NSP serology
12 Måneder	Ingen udbrud, ingen vaccination og ingen import af vaccinede dyr i 12 måneder

Rehabilitering - EU finansiering



- Udgifter til obligatorisk nedslagning af dyr – (op til 50 %)
- Udgifter til destruktion af dyrekroppe og/eller æg – (op til 50 %)
- Udgifter til rengøring, desinfektion og insektbekæmpelse – (op til 50 %)
- Udgifter til destruktion af foder og mælk – (op til 50 %)
- Udgifter i forbindelse med vaccination – (op til 100 %)

Budget for bekæmpelse af sygdomme 2015 – 2017, EU

:

2015: EUR 168 000 000

2016: EUR 166 000 000

2017: EUR 163 000 000

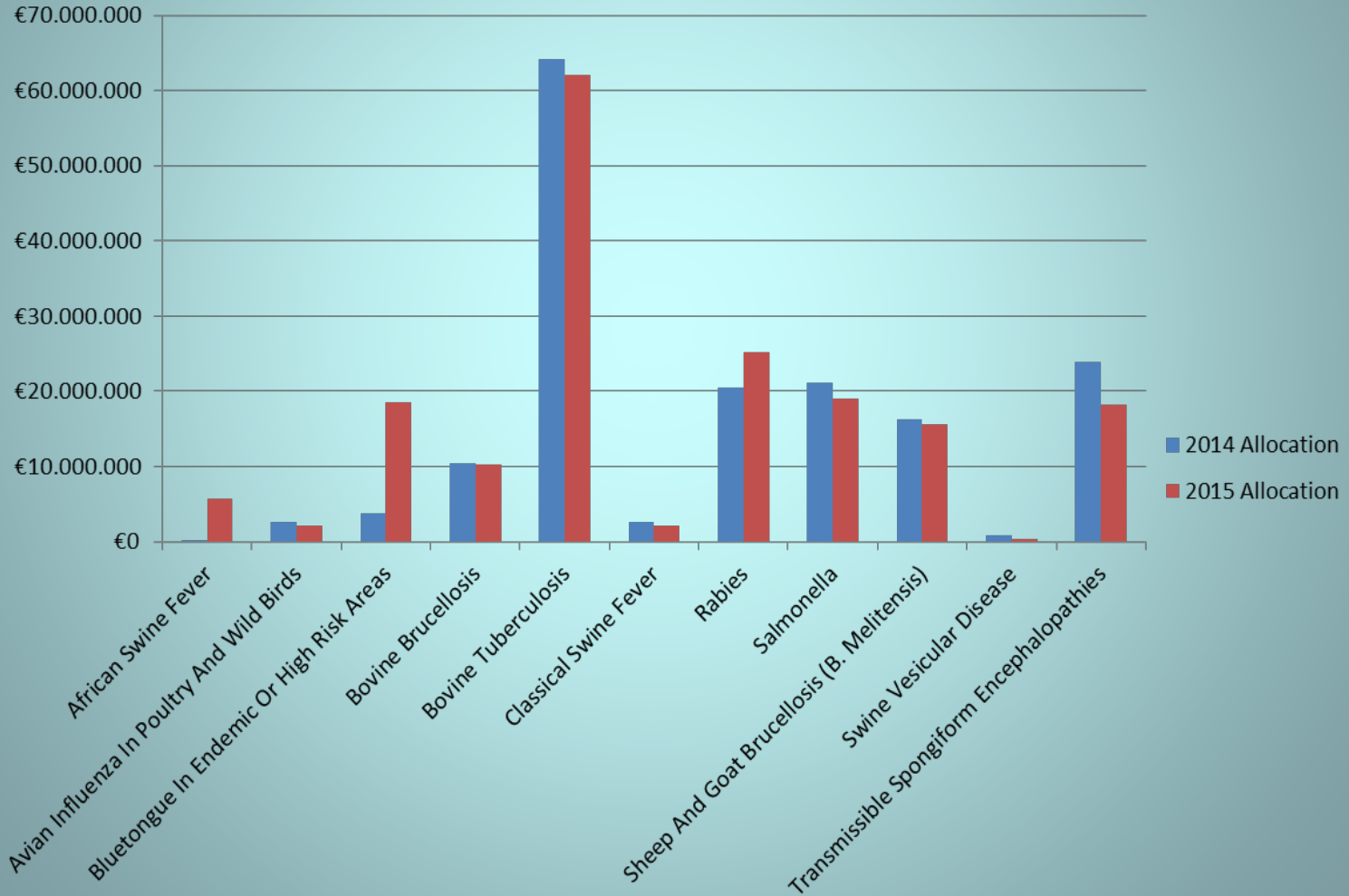
:

Gruppe 1 – sygdomme med indvirkning på mennesker og dyr
(Zoonoser): 50%

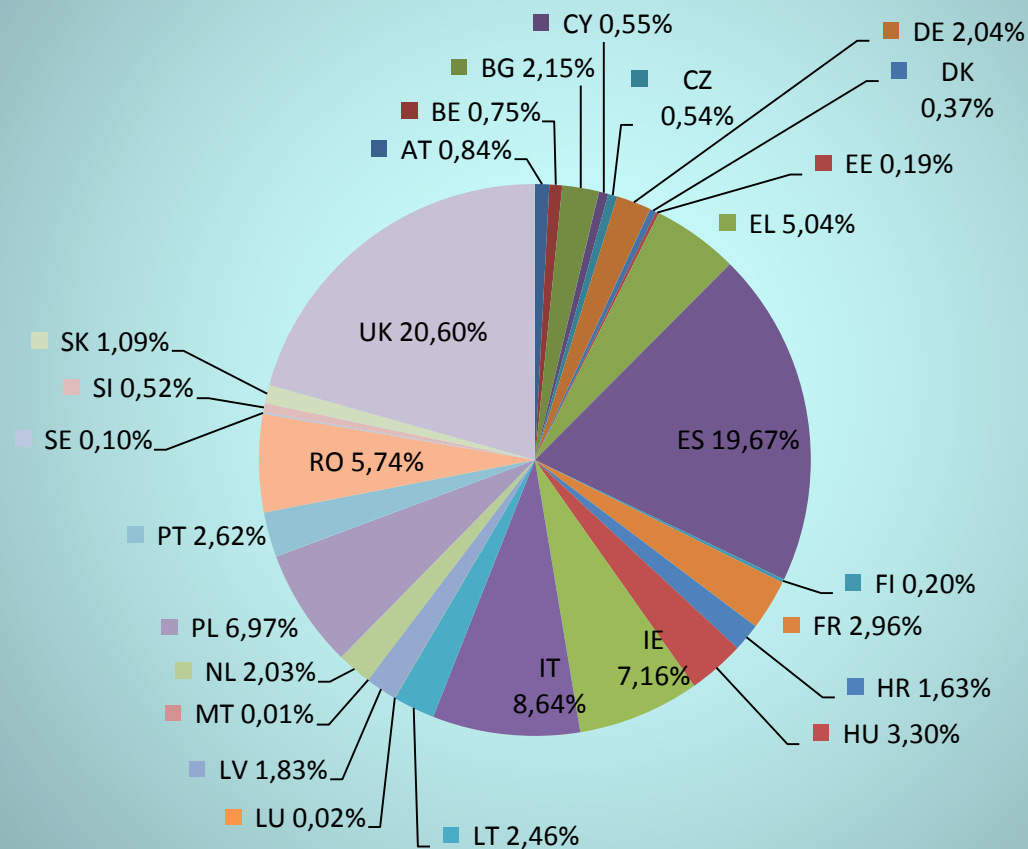
Gruppe 2 – sygdomme med særlig impact på mennesker: 45%

Gruppe 3 - sygdomme med særlig impact påp dyr handel med
dyr og animalske produkter: 5%

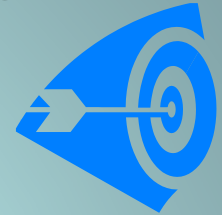
Finansiering i 2014 og 2015, EU



Budget 2014-Sygdomsbekæmpelse



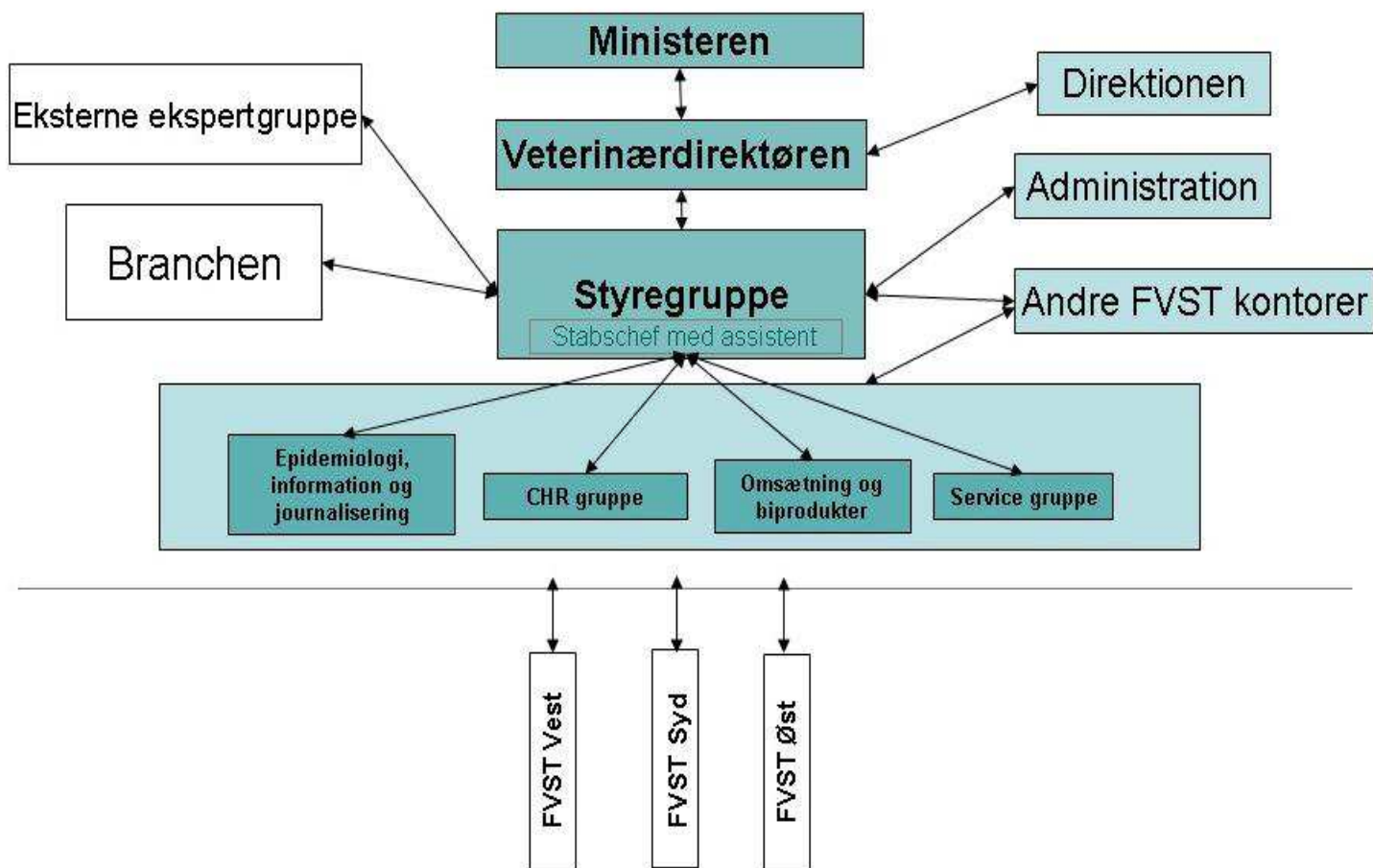
Fremtidens beredskab



Aktører der forventes forberedte

- Landmænd – Landbrug og fødevarer
- Praktiserende dyrlæger
-
- Veterinærinstituttet, DTU
- Eksterne samarbejdspartnere
- Beredskabsstyrelsen
- Politi

Krisemanagementplan er klar



Eksterne samarbejdspartnere

Beredskabsstyrelsen	Decentrale krisecentre, indsamling af dyr til aflivning, foreløbig desinfektion, opsætning af rens punkter, prøveindsamling	2011/2005
Politi	Transport af diagnostiske prøver, opsættelse af afspærring, håndhævelse af transportforbud	2007
DTU Veterinærinstituttet	Diagnostiske undersøgelser	2014
Danmark Meteorologiske Institut	Spredningsmodel	2005
CGI Videncenter for Landbrug	Centrale Husdyrregister – CHR – drift og vedligehold	2007/2012 2006
LE 34 GIS Center	GIS, fremstilling af zonekort	2010
DAKA	Mobil kremeringsovn	2013

Jura, strategi og procedurer

- Lovgivning
- Strategisk beredskab - trusselvurderinger
- Operationelle beredskab

Beredskabsplaner

- Tværgående beredskabsplan
- Sygdomsspecifikke udbrudsmanualer
- Opskaleringsmodel
- Internettet, www.fvst.dk
- Intranettet, beredskabs-site – action cards

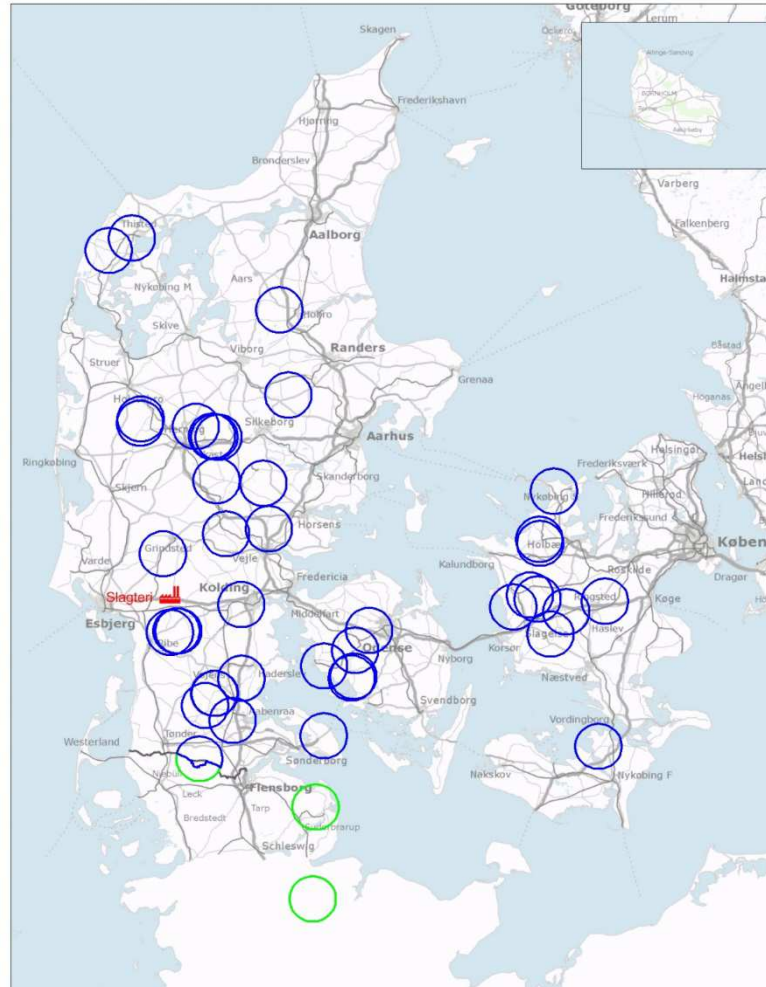


Øvelse januar 2015

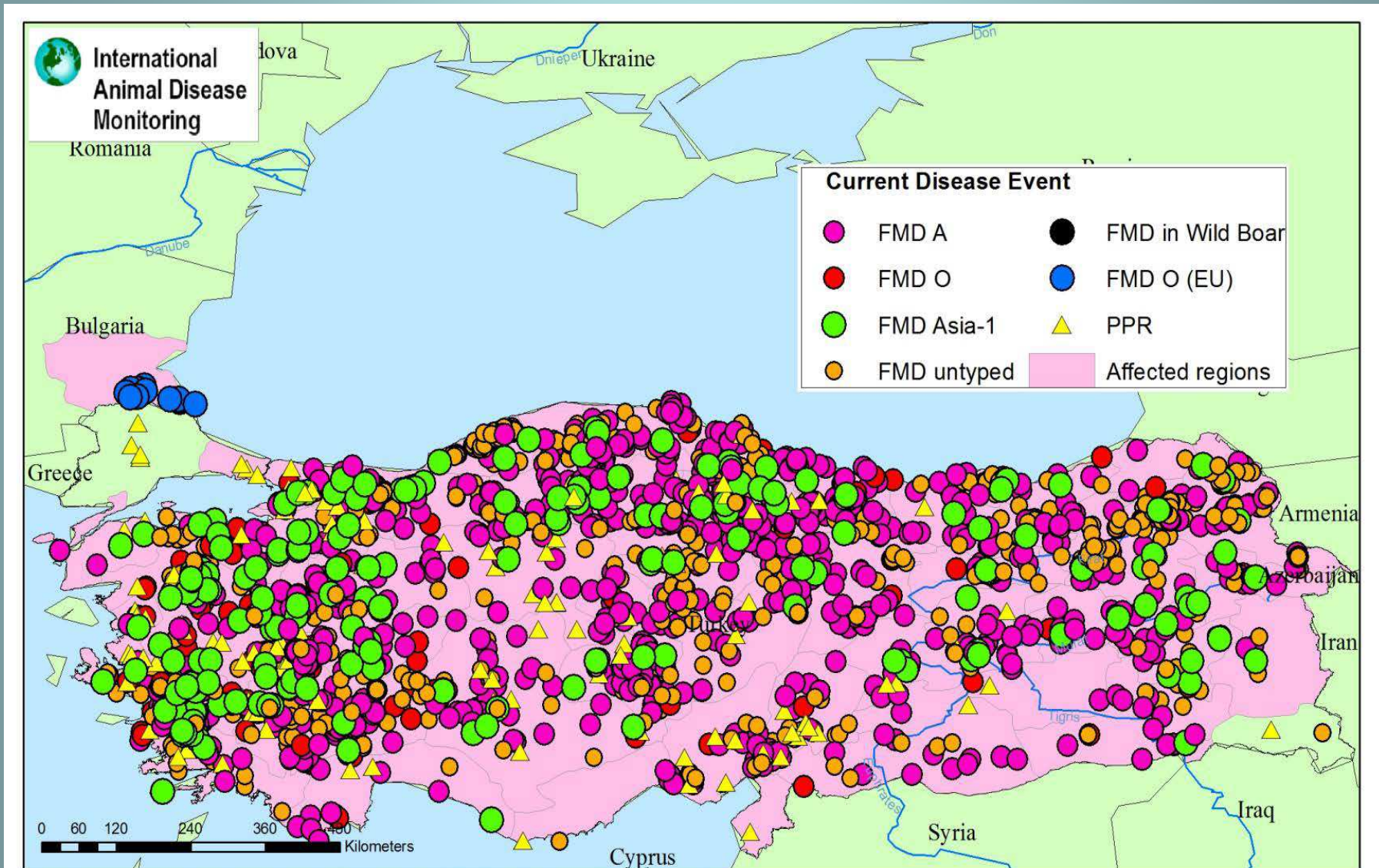
Simulation exercise VET-ALL 19 January - 23 January 2015

Foot and mouth disease

41 outbreaks in Denmark - 2 outbreaks in Germany



TRUSLER - Mund og klovesyge



TRUSLER - Afrikansk svinepest 2013 - 2014

- Status 1. nov. 2014
- PL, LT & LV
- Vildsvin 200 fund
- Tamsvin 39 udbrud



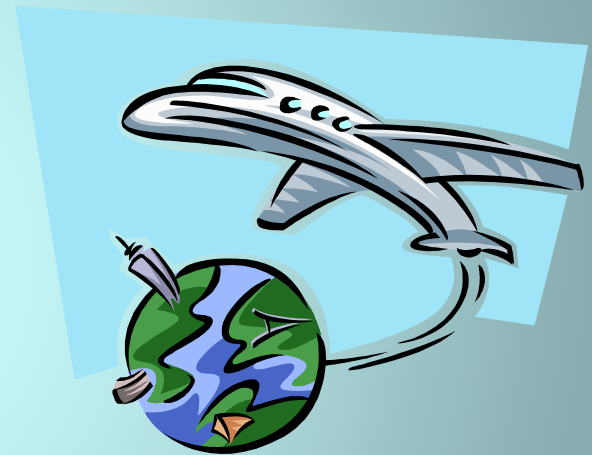
Trusler fra nye sygdomme

-

-

-

-





Det veterinære beredskab



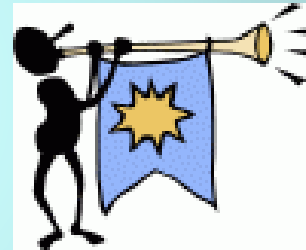
- Konklusion: Kriterier for succesfuld bekæmpelse af en smitsom sygdom



Parathed



Sund fornuft



Kreativitet



Held

Tak for opmærksomheden

