

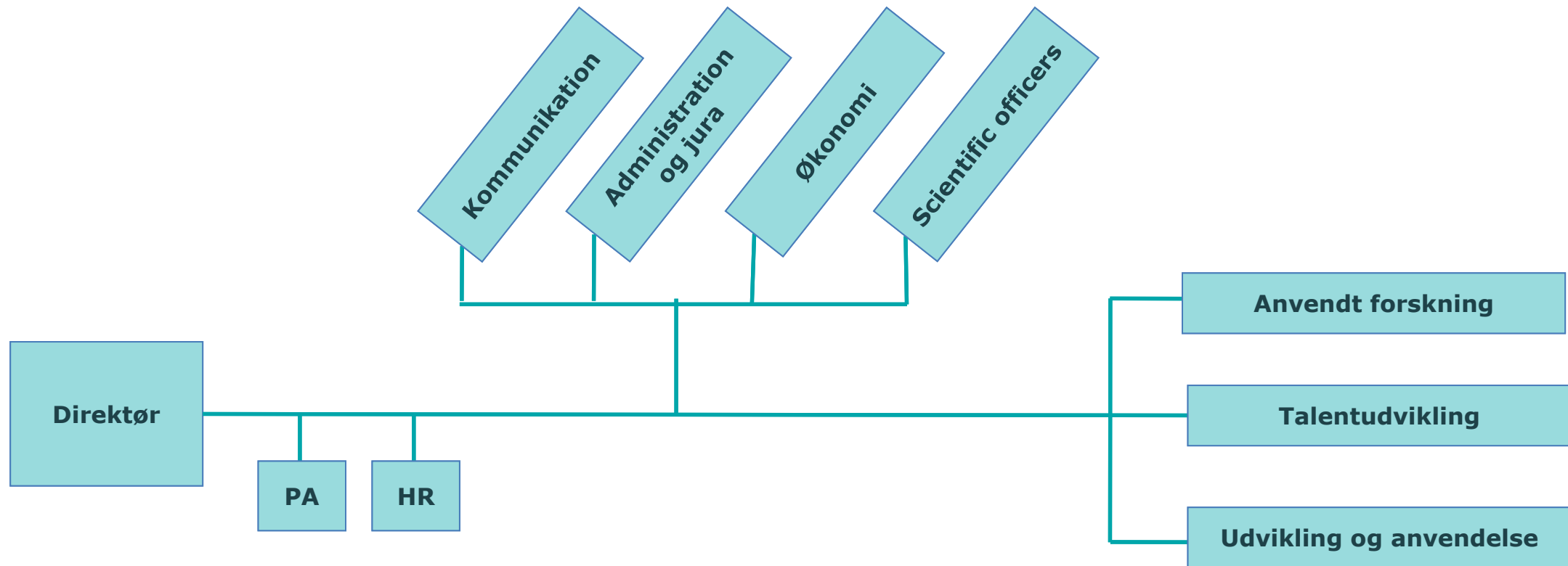
Innovationsfondens nye strategi



InnovationsFonden

FORSKNING, TEKNOLOGI & VÆKST I DANMARK

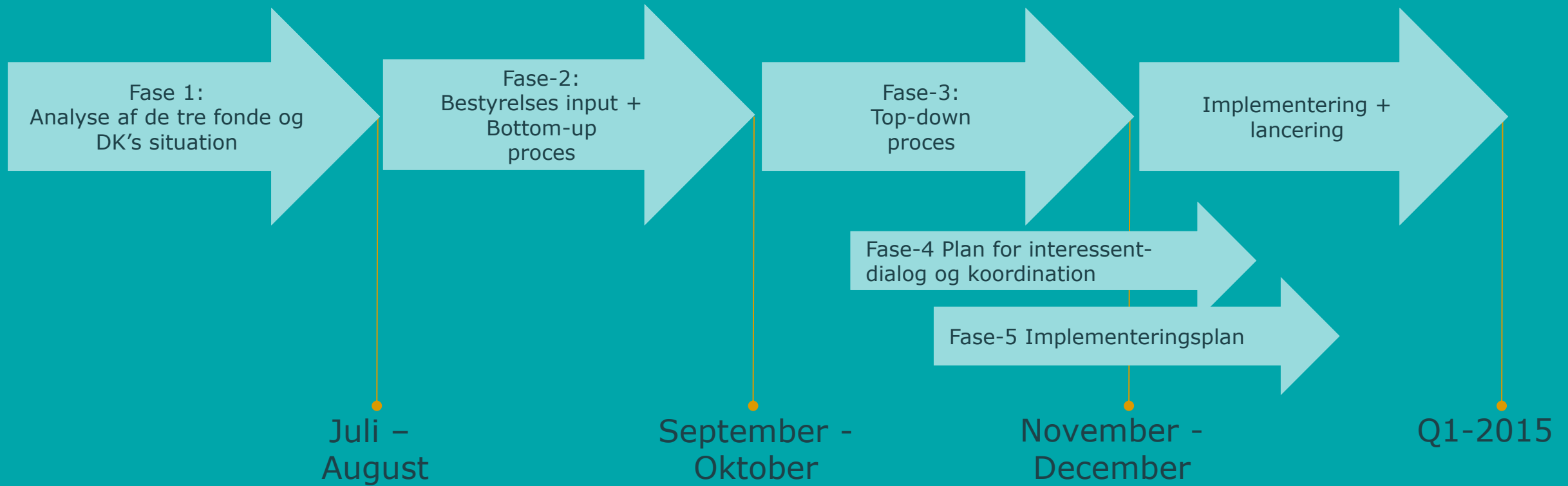
Den nye organisationen



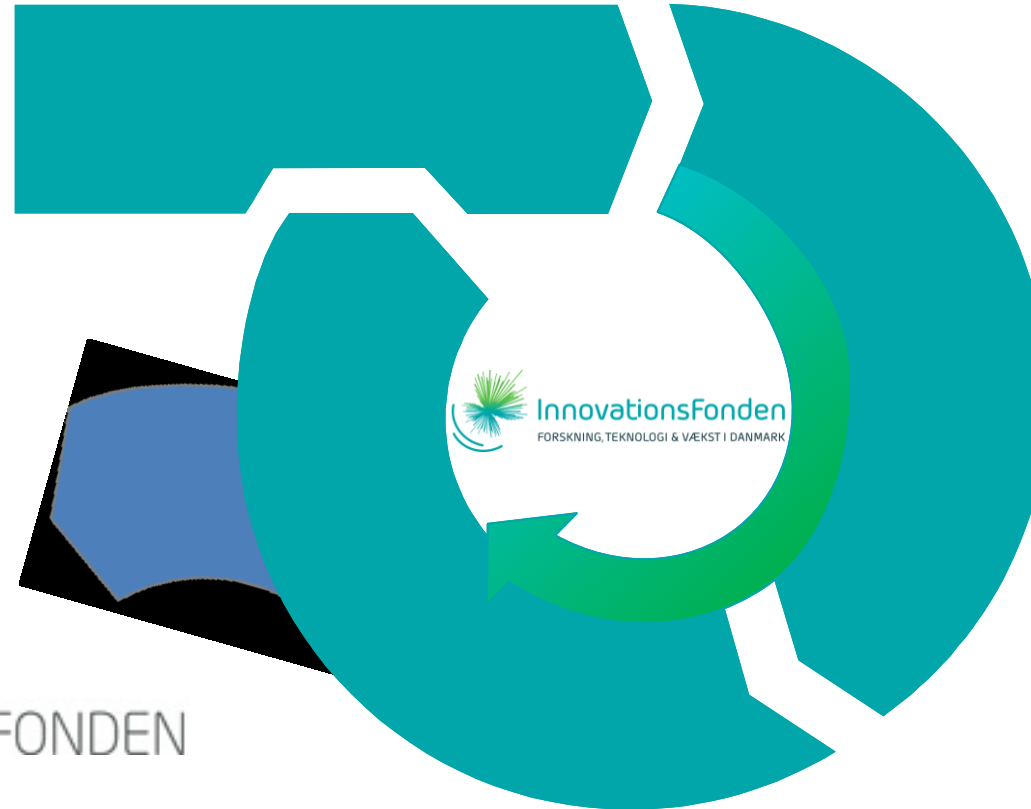
Om organisationen:

Projektorganiseret, smidig, taler med én stemme, serviceorienteret og rettet mod brugerbehov.

Strategiprocessens faser



Innovationsfondens rolle i økosystemet



VÆKSTFONDEN

Fonden skal bygge bro over "Death Valley"



Mission, vision og målsætninger

Mission



Innovationsfonden investerer i at opdyrke og omsætte ideer, viden og teknologi til værdi for Danmark

Vision



Entreprenørskab, samarbejde og internationalt udsyn trives, så ideer, viden og teknologier omsættes til nye, levedygtige virksomheder og innovative løsninger til gavn for samfundet

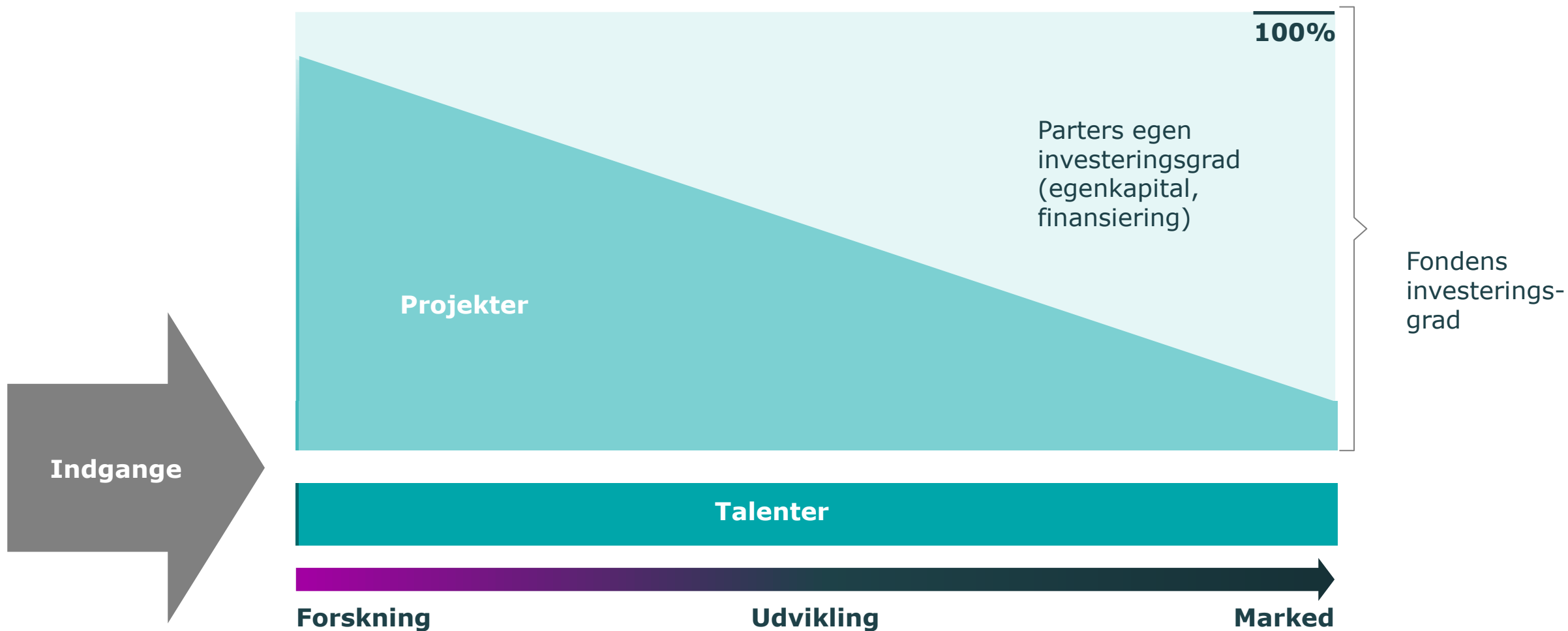
Målsætninger



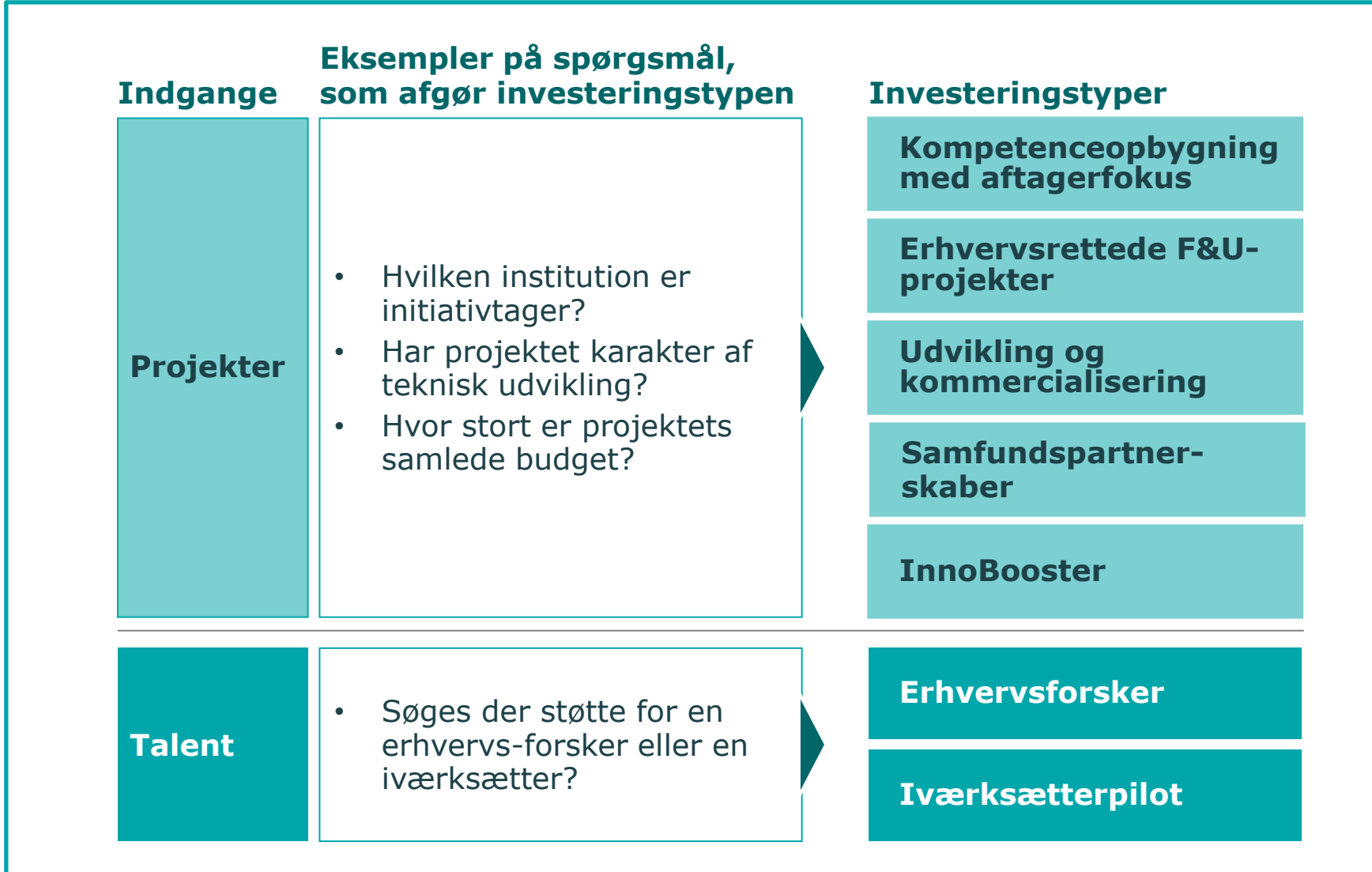
Innovationsfondens investeringer bidrager til:

- Vækst og beskæftigelse
- Løsning af centrale samfundsudfordringer
- Innovation og teknologiudvikling i danske virksomheder
- Samarbejde på tværs af videninstitutioner og virksomheder
- At entreprenørskab trives
- Fremragende forskning
- Et stærkt internationalt udsyn

Ansøger vælger en af to indgange ...



... hvorefter ansøger guides til investeringstype



Beskrivelse af de syv investeringstyper

Indgange	Investeringstyper	Kort beskrivelse af investeringer	Placering i værdikæden	% af 2013 bevilling	Investeringstørrelse, DKK
Projekter	1 Kompetenceopbygning med aftagerfokus	Opbygning af F&U kompetencer via offentligt/privat forskningssamarbejde med inddragelse af brugere. Der skal være et klart anvendelsesperspektiv		38	} > 5m
	2 Erhvervsrettede F&U-projekter	Offentligt/privat forskningssamarbejde, der indfrir et erhvervmæssigt potentiale via state-of-the-art forskning og målrettet samarbejde		40	
	3 Udvikling og kommercialisering	Aktiviteter der bidrager til indfrielse af et erhvervmæssigt potentiale af et produkt, service, idé mv.		0	
	4 Samfundspartner-skaber	Innovative løsninger på konkrete samfundsudfordringer, frembragt gennem et målrettet samarbejde mellem virksomheder, videninstitutioner og offentlige myndigheder		4	
	5 InnoBooster	Opfyldelse af stort udviklingspotentiale i et produkt, service, idé el.lign fra en SMV. Der kan trækkes både på eksterne og interne ressourcer		7	
Talent	6 Erhvervsforsker	Udvikling af forskningskompetencer hos talentfulde individer, som er relevante for F&U&I i DK. Spænder over ErhvervsPhD og ErhvervsPostDoc		10	} < 5m
	7 Iværksætterpilot	Udviklingen af kompetencer hos talentfulde entreprenurielle individer, som er relevante for F&U&I i DK		0	

Principper for governance i fonden

- Bestyrelsen har det strategiske ansvar, mens fondens medarbejdere og direktion har det operationelle ansvar
 - Fondens medarbejderne og direktion har et end-to-end ansvar for ansøgninger og projekter
 - Fonden kan trække på ekstern ekspertise efter behov
 - Vurdering af ansøgninger baseres på klare kriterier
 - Kortest mulige forløb fra ansøgning til afgørelse
 - Beslutning om investering på < 5 mio. kr. afgøres af fondens medarbejdere og direktion
 - Bestyrelsen træffer beslutning om alle investeringer > 5 mio. kr. men med varierende detaljeringsgrad
-

Fonden kortlægger hvert år potentialet for de mest relevante investeringsområder

Formål

- Kortlægningerne fremlægges som vejledning til fondens interessenter om fondens investeringsmæssige fokusområder (fx via opslag og anden kommunikation)
- Strategierne fungerer som intern rettesnor blandt medarbejdere og bestyrelse i forhold til prioritering af investeringer

Proces

- Fonden udarbejder et oplæg til diskussion på Interessentforum i første kvartal
- Kortlægningerne opdateres derefter og præsenteres som strategiske oplæg til godkendelse hos bestyrelsen
- De strategiske kortlægninger revurderes årligt

Dækkede fagområder

- Fonden kortlægger fx følgende områder:
 - IKT
 - Materialer
 - Bioressourcer
 - Sundhed og sygdom
 - Miljøteknologi
 - Produktionsteknologi
 - Transport
 - Byggeri
 - Maritim teknologi

Interessentforum lanceres i Q1 2015

Proces for prioriteringer

Fra 12 måneders til 1,5 års modning af projekter og partnerskaber



Bilag: Nye initiativer 2014

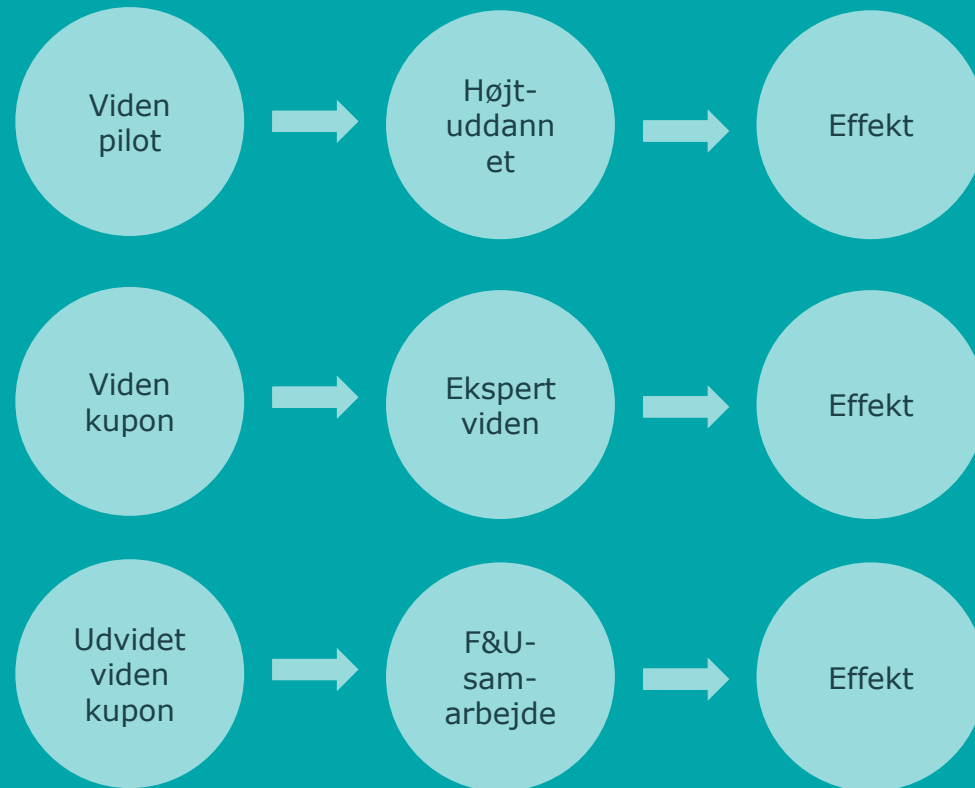


InnovationsFonden

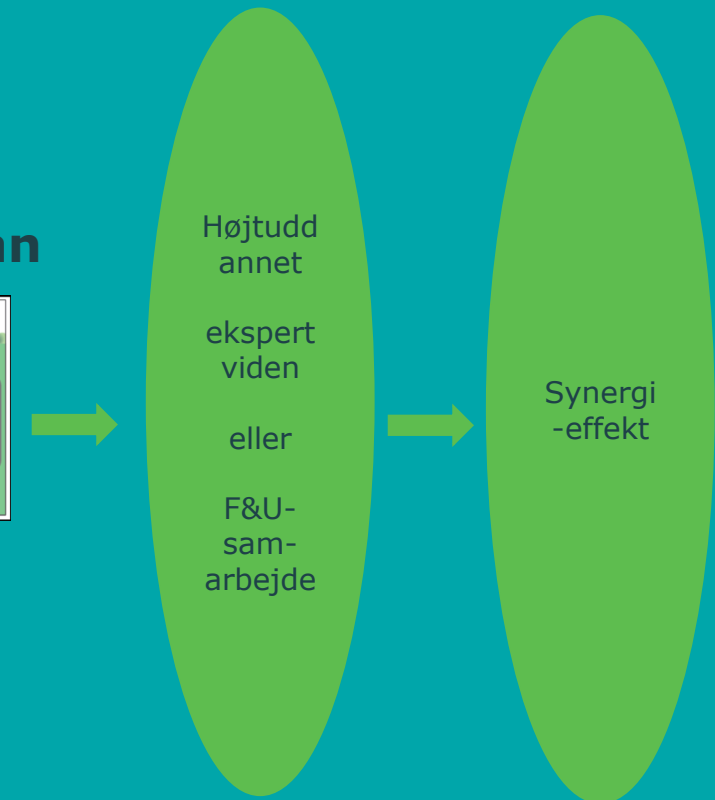
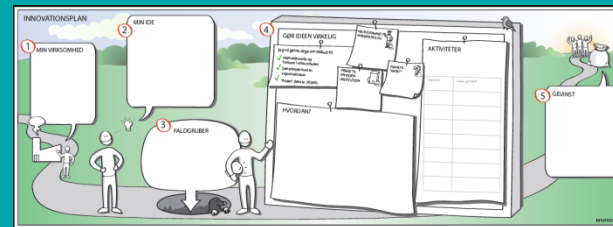
FORSKNING, TEKNOLOGI & VÆKST I DANMARK

InnoBOOSTER lanceret i juni

Fra tre ansøgninger ...



... til én innovationsplan



Samfundspartnerskaber – første i gang sept. 2014

Fondsinvestering på 30-50 mio., 8-10 kernepartnere

Temaer – 2014

- Blå arbejdspladser via grønne løsninger
- Intelligent, bæredygtig og effektiv planteproduktion
- Tidlig klinisk afprøvning af ny medicin
- Vandeffektiv industriel produktion
- Innovatorium til bygningsrenovering

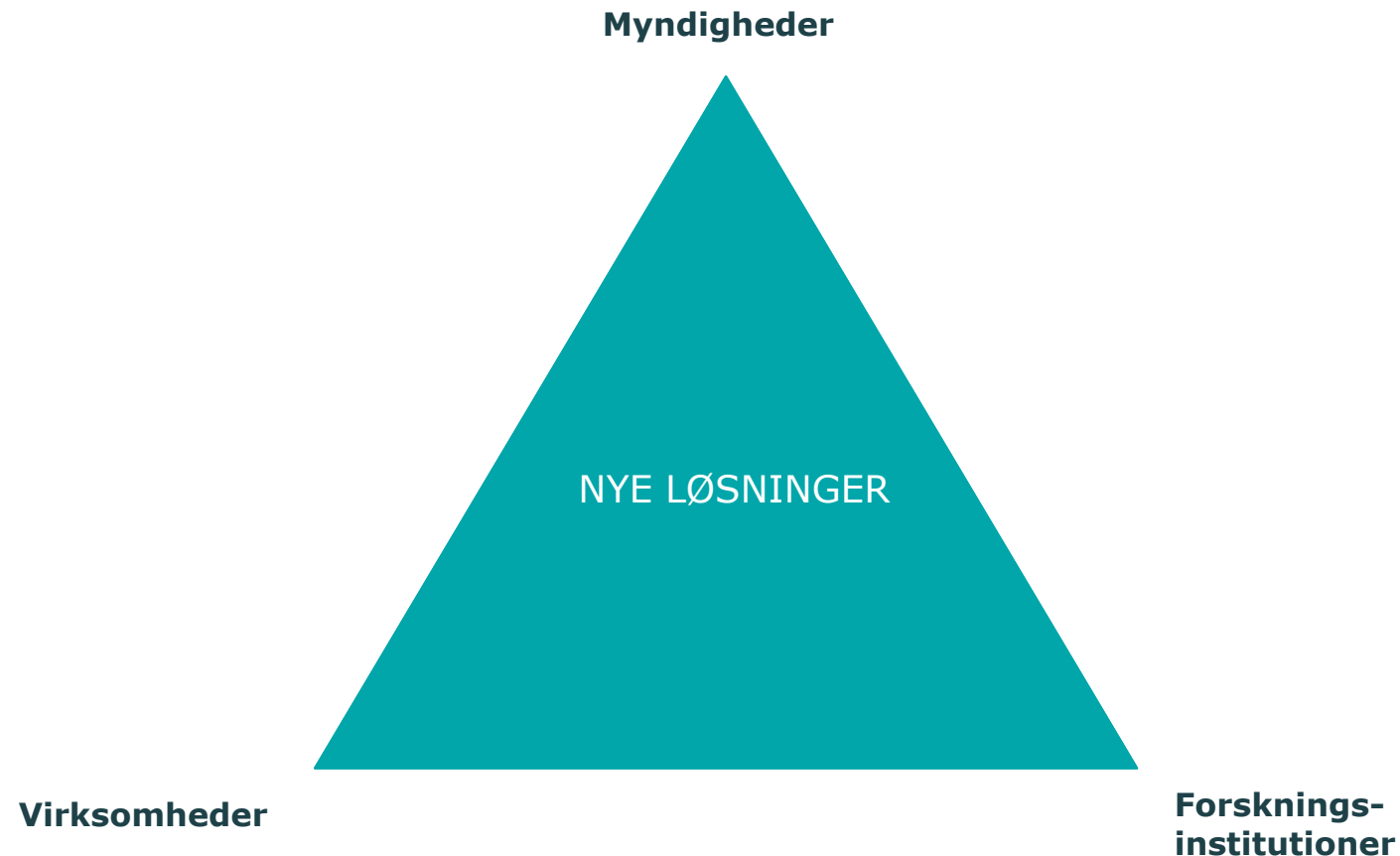
Temaer 2015

- Avancerede materialer som grundlag for vækst og løsning af samfundsudfordringer
- Et "Smart Society" baseret på udnyttelse af Big Data
- Innovatorium – genopslag



Samfundspartnerskaber

Definition af model og proces efterår 2014



Foreløbige læringer:

- Tydeliggørelse af de teknologiske fremskridt, der bliver benyttet i projektet
- Tydelige KPI'er og milepæle for projektet
- Tydelig ansvars- og rollefordeling mellem partnerne. Herunder stærk projektledelse
- International benchmarking. Er projektet "state of the art" på den globale scene?
- Klar beskrivelse af myndighedernes rolle
- Lang modningstid. Det tager ofte et til halvandet år, før partnere, projekt og organisering af klar til at køre.

Ny iværksætterpilot lanceret sept. 2014

Flere talentfulde nyuddannede skal starte egen virksomhed

Hvad indeholder en iværksætterpilot?

En iværksætterpilot skal være nyuddannet og have en innovativ, skalérbar idé med markedspotentiale. De udvalgte talenter får tilbudt:

- Personlig rådgivning og sparring
- Månedlig ydelse på 14.473 kr. i et år
- Særligt engangstilskud på op til 35.000 kr. til brug for særlige ydelser såsom test, leje af udstyr, ekstern rådgivning m.m.
- Adgang til faciliteter, hvor ideen kan udvikles

Formål

- Skabe nye vækstvirksomheder
- Styrke iværksætterkulturen blandt talentfulde studerende og nyuddannede
- Målet er bl.a. at mindst 80 pct. stifter egen virksomhed i løbet af iværksætterpilot-året

Baggrund

Beskæftigelse og produktivitet vokser hurtigere i iværksættervirksomheder skabt af studerende og nyuddannede fra universiteter end blandt alle øvrige iværksættere