

GLM-krav mod jorderosion på skrånende arealer

Foretræde for Folketingets Fødevareudvalg d. 19. marts 2014

- Torben Povlsen, Næstformand i Centrovic medlem af Primærbestyrelsen i L & F
- Lars Langskov Nielsen, medlem af bestyrelsen i Centrovic og Sektorbestyrelsen, Planteproduktion, L & F
- Torben Christensen, landmand, Millinge
- Leif Hagelskjær, Afdelingschef Planteavl, Centrovic

Centrovic 

Juridisk grundlag

EU

Problem:

Jorderosion: Beskytte jorden ved passende foranstaltninger.

Obligatorisk norm:

1. Minimumsjorddække
2. Minimumsarealforvaltning, der afspejler lokalitetsbestemt stand

Danmark

GLM-bekendtgørelsen BEK nr. 106 af 29/01/2014 (uddrag):

Beskyttelse af landbrugsjord mod jorderosion

§ 8. Jordbearbejdning på sammenhængende landbrugsarealer over 2.000 m² med en hældning på minimum 12 grader og beliggende i markblok må ikke foretages i perioden fra høst til 1. marts det følgende år. De pågældende arealer fremgår af Internet Markkort 2 0.

Erosion

Definition

erosion, fællesbetegnelse for fysiske og kemiske processer, der angriber fast klippe og fjerner løse aflejringer fra et område.

Kilde: Den Store Danske, Gyldendals åbne encyklopædi



Erosion i Danmark



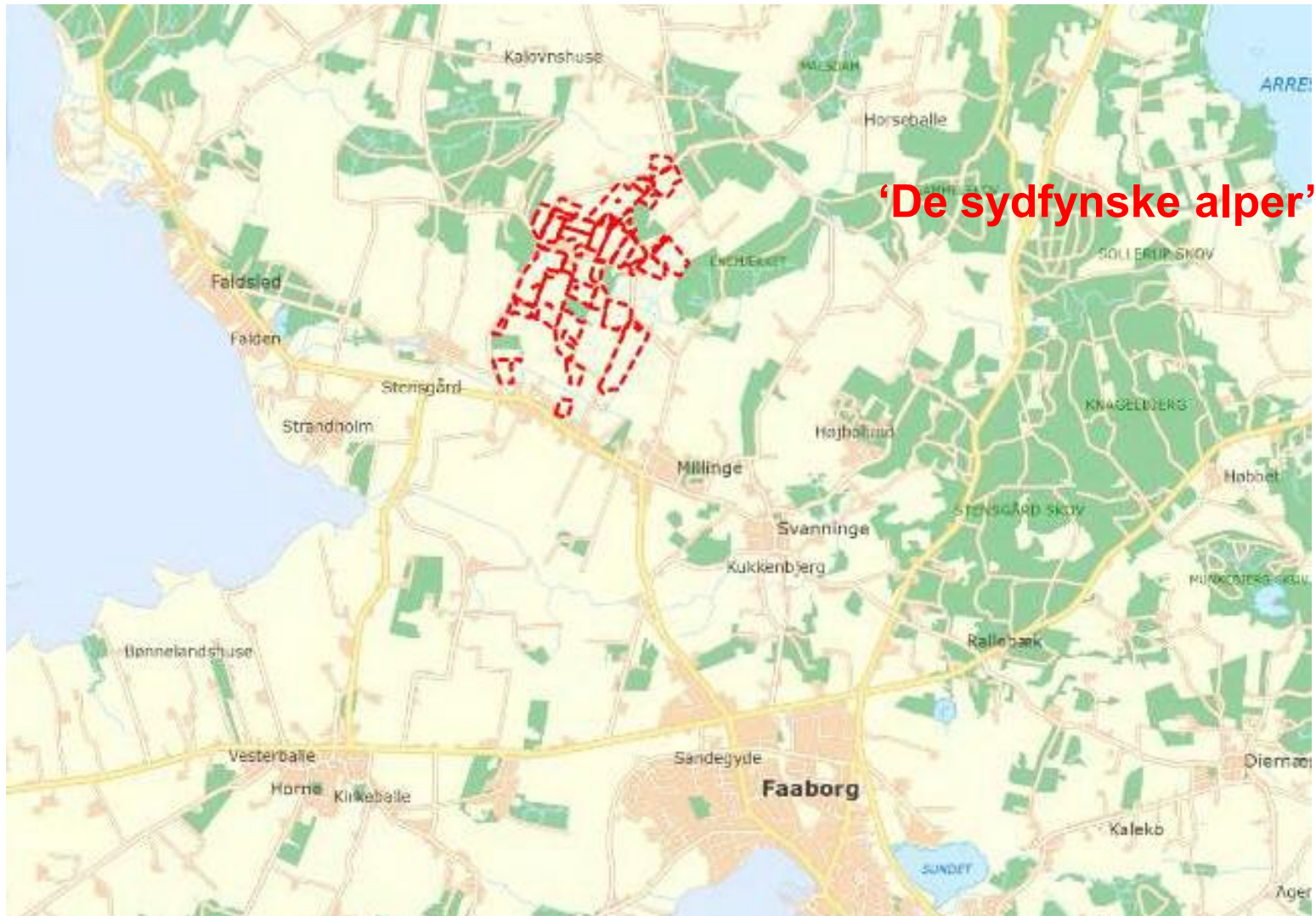
Kysterosion
- Maarup Kirke
i Nordjylland
måtte i 2008
fjernes for ikke
at styrte i
havet

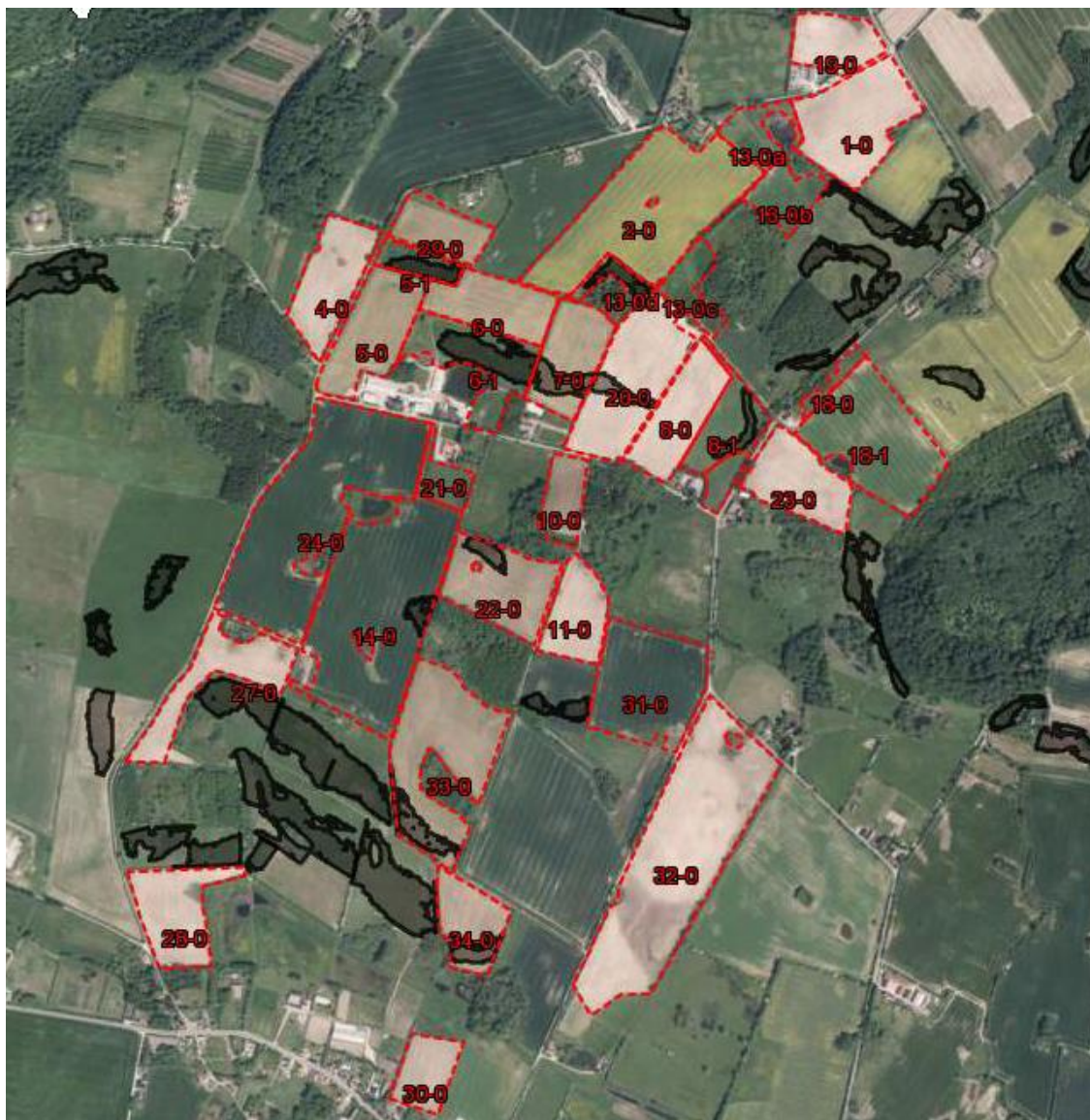
Erosion i dansk landbrug



‘Rilleerosion’
Kan forekomme
ved kraftige
regnskyl – på alle
tider af året!

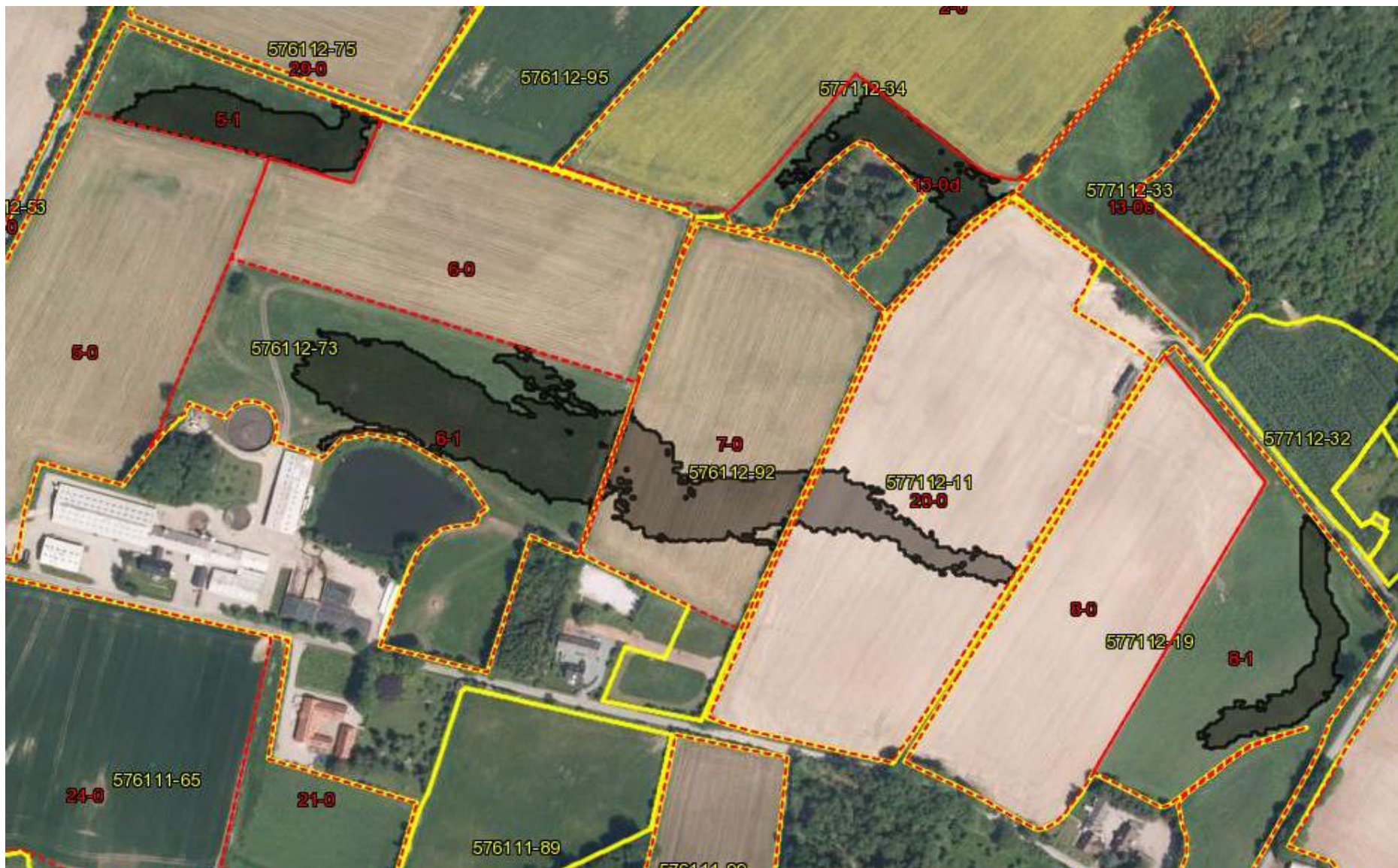
Torben Christensen





**Torben
Christensen
– 10 ud af 30
marker omfattet**

Eksempel – Torben Christensen



TV2Fyn 11. marts



tv2fyn.dk

PERNILLE KJÆR NIELSEN

Foto: SVEN STORM

Indslag på TV2 Fyn

http://www.tv2fyn.dk/article/453007?autoplay=1&video_id=71162

En Molbohistorie

