

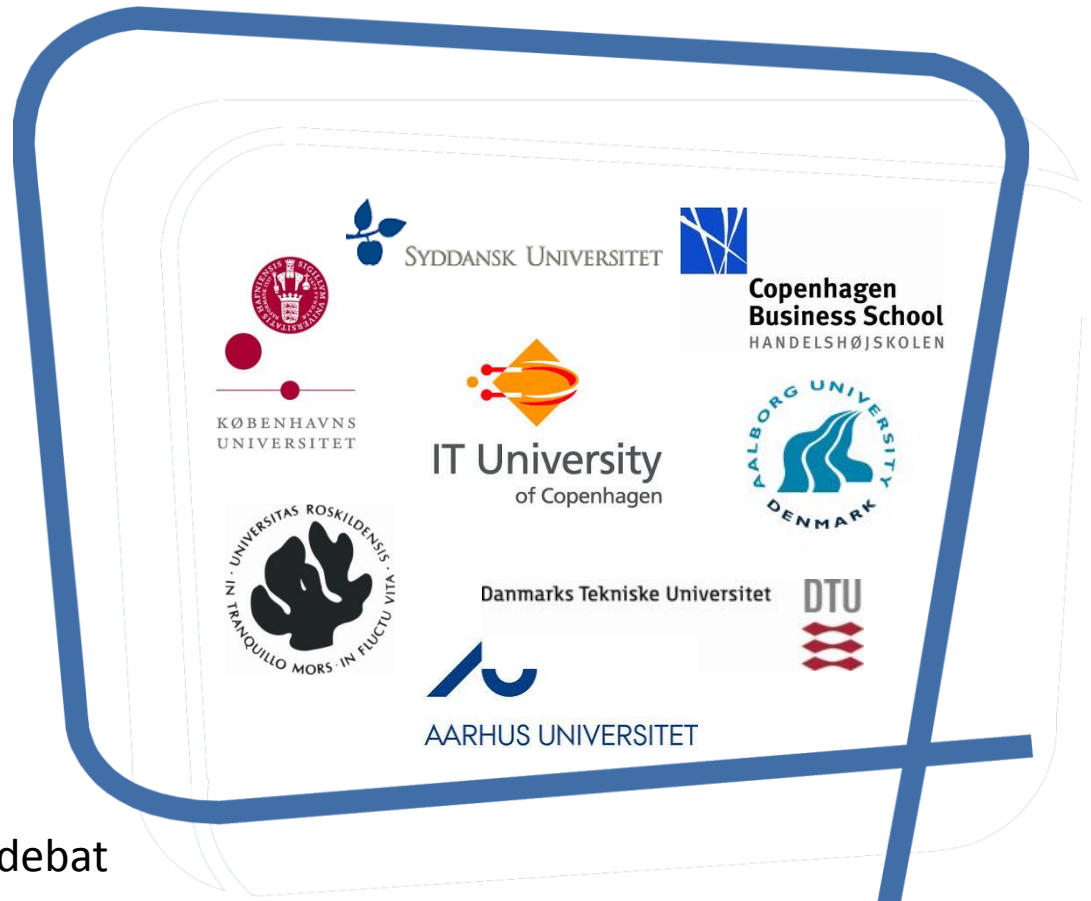
Michael Christiansen

Formand for Aarhus Universitets
bestyrelse

Formand for Formandskollegiet i
Danske Universiteter

Rammerne om bestyrelsernes arbejde

1. Finanslov 2013
2. Finansieringsudfordringer
3. Budgetlovens konsekvenser
4. Bygninger
5. Egenkapital



Kort oplæg – der skal være tid til debat

Finanslov 2013

3-årigt forlig om basismidlerne – et ønske fra universiteterne

En nyskabelse, der giver arbejdsro og plads til perspektiv – TAK for det!

Forudsigelige bevillinger er meget afgørende for bestyrelsernes strategiske arbejde

Giver ikke flere penge men viser, at man i krisetider prioriterer universiteterne

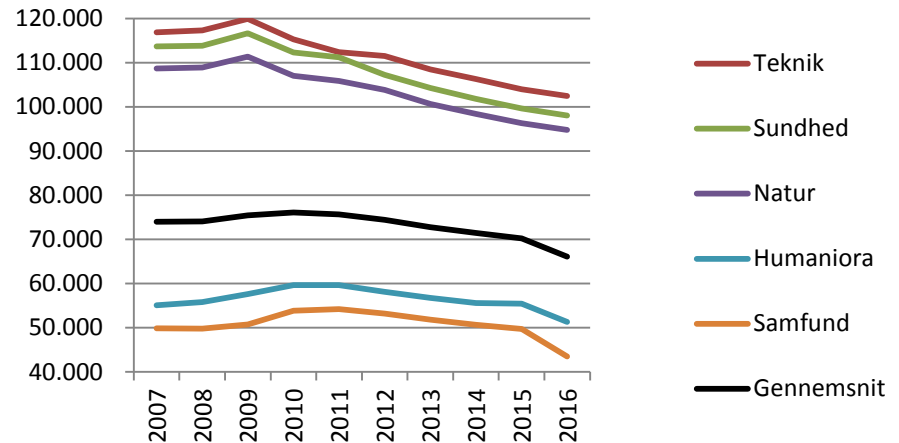
Dette princip kunne godt udbredes, f.eks. til taxametrene

Finansieringsudfordringer

Uddannelse:

Alle uddannelser beskæres
løbende – ”effektivisering”

Udvikling i enhedsbevillinger, 2007-2016, DKK

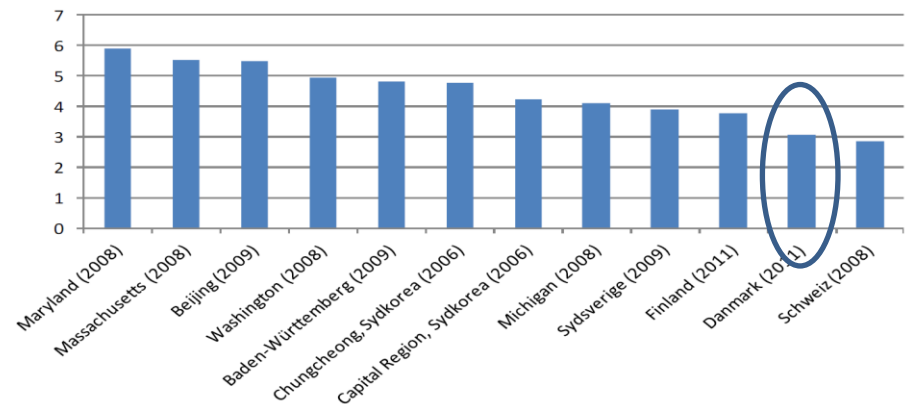


Forskningsfinansiering

Vi skal være mere ambitiøse for at
kunne følge med de førende
regioner i og uden for Europa

Danmark bør løfte de offentlige
investeringer til 1,5 procent i 2020

Udvalgte regioners investeringer i forskning og udvikling, pct. af BNP



Budgetlovens konsekvenser

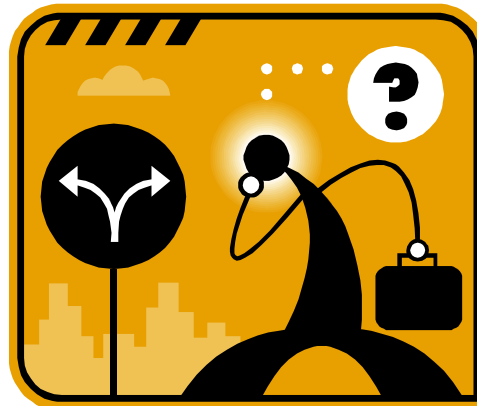
Universitetsledelsernes handlerum udhules af rod i incitamenterne

Flere skal uddannes hurtigere:
Politisk mål og formålet med
taxametermodellen

Øger incitamentet til at
påvirke de studerendes
adfærd

Taxametersystemet giver
ledelserne handlefrihed

*Hvilket spor skal
bestyrelserne følge?*



Forudsigelighed:

Budgetloven kræver præcis
prognose for optag og
studenteradfærd

Universiteterne straffes med
lavere takster, hvis prognosen
ikke stemmer – besparelse!

Bestyrelserne må forholde sig
til øget bevillingsrisiko

Rodet kan reduceres, hvis der kan indføres en buffer for uddannelsesbevillingerne

Bygninger

Bygninger spiller en nøglerolle for bestyrelsernes strategi- og budgetlægning

Universiteterne investerer massivt i fremtidssikrede bygninger til forskning og uddannelse

Men arbejdet hindres af:

- En meget tung, dyr og ikke-konkurrencedygtig statslig lejemodel (SEA)
- At universiteterne ikke kan få beskrevet vilkårene for selveje – selvom andre sektorer er blevet givet dette!

Der er brug for politisk støtte til at løse disse problemer!

Diverse nye byggerier i universitetssektoren
Kilde: Bygningsstyrelsen



Egenkapital

Hovedparten af egenkapitalen er bundet i mursten (som ”friværdis”) eller opsamlet for at kunne udligne ricisi.

Egenkapital sikrer, at bestyrelserne kan lave langsigtede strategier – giver handlerum!

Hvis et universitet ingen egenkapital har, så vil en uforudset bevillingsnedgang føre til øjeblikkelige fyringer.

Alle bestyrelser holder øje med egenkapitalen – ingen har interesse i at ”spare unødigt op”.

Forliget om basismidler frem til 2015 har medført, at flere universiteter reducerer egenkapitalen. Desværre kan budgetloven føre til øget behov for egenkapital.

Vi håber meget, at disse pointer fremtræder i Rigsrevisionens undersøgelse, der afsluttes inden sommeren.

Læs mere om universiteternes egenkapital i denne publikation:



Universiteternes egenkapital