



**UNDERVISNINGS  
MINISTERIET**

---

## Praktikpladsstatistik

---

**Hver måned opgøres udviklingen i praktikpladssituationen. Månedstatistikken indeholder blandt andet tal for indgåede uddannelsesaftaler, skolepraktik og praktikpladssøgende elever.**

---

Praktikpladsstatistikken for juni 2011 viser følgende udvikling:

### Indgåede uddannelsesaftaler

- Der er indgået 4.353 uddannelsesaftaler i juni måned 2011. Det er et fald på 8 procent i forhold til juni måned sidste år.
- Der er indgået 10.778 uddannelsesaftaler de seneste tre måneder. Det er et fald på 11 procent i forhold til samme periode sidste år.
- Der er indgået 32.175 uddannelsesaftaler de seneste tolv måneder på EUD ekskl. SOSU og PAU. Det er en stigning på 9 procent i forhold til samme periode sidste år.

### Nytilgang til skolepraktik

- Nytilgangen til skolepraktik har været på 444 elever i juni måned 2011. Det er et fald på 4 procent i forhold til juni måned sidste år.
- Nytilgangen til skolepraktik har været på 1.171 elever de seneste tre måneder. Det er et fald på 12 procent i forhold til samme periode sidste år.
- Nytilgangen til skolepraktik har været på 4.311 elever de seneste tolv måneder. Det er et fald på 20 procent i forhold til samme periode sidste år.

### Nytilgang af elever optaget i erhvervsuddannelser uden virksomhedspraktik

Uddannelserne Byggemontagetekniker, Sundhedsservicesekretær og Web-integrator gennemføres på skolen og dermed uden uddannelsesaftale i en virksomhed.

- Nytilgangen af elever optaget i erhvervsuddannelser uden virksomhedspraktik har været på 159 elever de seneste tre måneder. Det er et fald på 25 procent i forhold til samme periode sidste år.
- Nytilgangen til erhvervsuddannelser uden virksomhedspraktik har været på 1.400 elever de seneste tolv måneder. Det er et fald på 5 procent i forhold til samme periode sidste år.

### Praktikpladssøgende elever

- Der var i alt 9.661 praktikpladssøgende elever ultimo juni 2011. Det er en stigning på 7 procent i forhold til samme tidspunkt sidste år. Der registreres på nuværende tidspunkt ikke praktikpladssøgende til social- og sundhedsuddannelsen og den pædagogiske assistentuddannelse.
- Der var i alt 3.717 praktikpladssøgende elever i skolepraktik ultimo juni 2011. Det er et fald på 2 procent i forhold til samme tidspunkt sidste år.

Læs hele notatet for juni 2011 (pdf)

Sidst opdateret: 09.08.2011

---

## Praktikpladssituationen ultimo juni 2011

Af Thomas Quaade

Praktikpladssituationen ultimo juni 2011 inden for erhvervsuddannelserne (EUD) er opsummeret i tabel 1a, 1b, 2a og 2b med nøgletal for indgåede uddannelsesaftaler, optag i skolepraktik og optag i erhvervsuddannelser uden virksomhedspraktik samt i tabel 3 og 4 med nøgletal for praktikpladssøgende.

**Tabel 1a Uddannelsesaftaler, skolepraktik og erhvervsuddannelser uden virksomhedspraktik (tilgang), ultimo juni 2010 og 2011.**

	Juni måned		
	Opgjort juni 2010	Opgjort juni 2011	Ændring i pct.
Indgåede uddannelsesaftaler	4.741	4.353	-8%
- heraf EUD ekskl. SOSU og PAU	3.861	3.807	-1%
- heraf SOSU og PAU	880	546	-38%
Elever optaget i skolepraktik	464	444	-4%
Elever optaget i EUD uden virksomhedspraktik	26	16	-38%

Note 1: Pga. registreringsændringer i fm. indførelsen af SOSU (social- og sundhedsuddannelsen) og PAU (den pædagogiske assistentuddannelse) i praktikpladsstatistikken i 2010 er opgørelserne herfor foreløbige, hvorfor de er opgjort særskilt. Se også metodenotatet. Kilde: UNI•C Statistik & Analyse. Udtrækstidspunkt medio juli 2011.

**Tabel 1b Indgåede uddannelsesaftaler fordelt efter indgang, ultimo juni 2010 og 2011**

	Juni måned		
	Opgjort juni 2010	Opgjort juni 2011	Ændring i pct.
Alle indgange, ekskl. SOSU og PAU	3.861	3.807	-1%
- heraf Merkantil	1.546	1.691	9%
- Øvrige indgange ekskl. SOSU og PAU	2.315	2.116	-9%

Kilde: UNI•C Statistik & Analyse. Udtrækstidspunkt medio juli 2011.

Tabel 2a Uddannelsesaftaler, skolepraktik og erhvervsuddannelser uden virksomhedspraktik (tilgang) de foregående 3 hhv. 12 måneder, ultimo juni 2010 og 2011

	Foregående 3 mdr.			Foregående 12 mdr.		
	Opgjort juni 2010	Opgjort juni 2011	Ændring i pct.	Opgjort juni 2010	Opgjort juni 2011	Ændring i pct.
Indgåede uddannelsesaftaler	12.091	10.778	-11%		47.045	
- heraf EUD ekskl. SOSU og PAU	8.882	8.346	-6%	29.573	32.175	9%
- heraf SOSU og PAU	3.209	2.432	-24%		14.870	
Elever optaget i skolepraktik	1.333	1.171	-12%	5.366	4.311	-20%
Elever optaget i EUD uden virksomhedspraktik	211	159	-25%	1.472	1.400	-5%

Note 1: SOSU og PAU er opgjort fra januar 2010, hvorfor der ikke er anført tal herfor fsva. indgåede uddannelsesaftaler de seneste 12 måneder pr. juni 2010.

Kilde: UNI•C Statistik & Analyse. Udtrækstidspunkt medio juli 2011.

Tabel 2b Indgåede uddannelsesaftaler fordelt efter indgang de foregående 3 hhv. 12 måneder, ultimo juni 2010 og 2011

	Foregående 3 mdr.			Foregående 12 mdr.		
	Opgjort juni 2010	Opgjort juni 2011	Ændring i pct.	Opgjort juni 2010	Opgjort juni 2011	Ændring i pct.
Alle indgange, ekskl. SOSU og PAU	8.882	8.346	-6%	29.573	32.175	9%
- heraf Merkantil	3.237	2.743	-15%	8.652	8.921	3%
- Øvrige indgange ekskl. SOSU og PAU	5.645	5.603	-1%	20.921	23.254	11%

Kilde: UNI•C Statistik & Analyse. Udtrækstidspunkt medio juli 2011.

Tabel 3 Antal praktikpladssøgende elever (bestand), ultimo juni 2010 og 2011

	Opgjort juni 2010	Opgjort juni 2011	Ændring i pct.
Praktikpladssøgende elever i alt (bruttosøgende)	8.999	9.661	7%
Praktikpladssøgende elever 0-2 mdr. efter afsluttet grundforløb	1.784	2.361	32%
Praktikpladssøgende elever mere end 2 mdr. efter afsluttet grundforløb (nettosøgende)	7.215	7.300	1%
- heraf praktikpladssøgende elever uden for skolepraktik	3.406	3.583	5%
- heraf praktikpladssøgende elever i skolepraktik	3.809	3.717	-2%

Anm.: Praktikpladssøgende elever i alt (bruttosøgende) er praktikpladssøgende elever uden igangværende eller fremtidig praktikaftale. Yderligere er det et krav, at eleven har afsluttet grundforløbet og har et opdateret søgeønske og/eller er i skolepraktik.

Kilde: UNI•C Statistik & Analyse. Udtrækstidspunkt medio juli 2011.

Tabel 4 Antal praktikpladssøgende elever i alt, bruttosøgende (bestand) fordelt på indgang, ultimo juni 2010 og 2011

	Opgjort juni 2010	Opgjort juni 2011	Ændring i pct.
Alle indgange, ekskl. SOSU og PAU	8.999	9.661	7%
- heraf Merkantil	1.999	3.068	53%
- Øvrige indgange ekskl. SOSU og PAU	7.000	6.593	-6%

Anm.: Praktikpladssøgende elever i alt (bruttosøgende) er praktikpladssøgende elever uden igangværende eller fremtidig praktikaftale. Yderligere er det et krav, at eleven har afsluttet grundforløbet og har et opdateret søgeønske og/eller er i skolepraktik.

Kilde: UNI•C Statistik & Analyse. Udtrækstidspunkt medio juli 2011.

I de følgende afsnit gennemgås ovenstående nøgletal enkeltvist. For mere detaljerede opgørelser af praktikpladssituationen henvises til Undervisningsministeriets detailstatistikker, der er fordelt på uddannelser, faglige udvalg, skoler, geografi (herunder elevernes bopælsregion), brancher, elevernes køn, alder og etniske herkomst. Detailstatistikkerne findes på <http://statweb.uni-c.dk/Databanken>.

Metode for opgørelse af praktikpladssituationen kan ses på [Undervisningsministeriets hjemmeside](#).

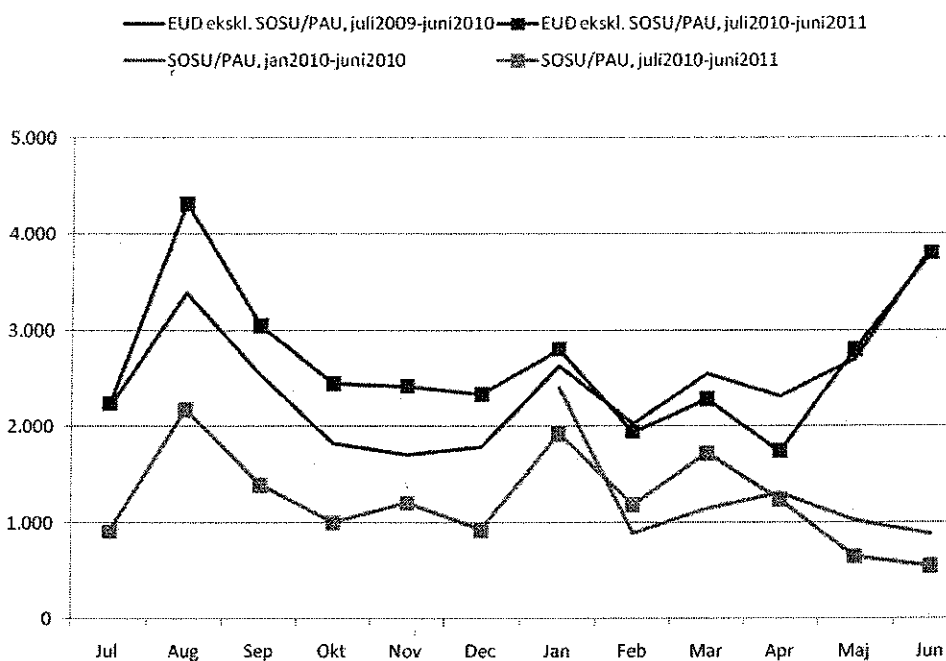
## Indgåede uddannelsesaftaler

Udviklingen opgjort ved udgangen af juni 2011 viser:

- Der er indgået 4.353 uddannelsesaftaler i juni måned 2011. Det er et fald på 8 pct. i forhold til juni måned sidste år.
- Der er indgået 10.778 uddannelsesaftaler de seneste tre måneder. Det er et fald på 11 pct. i forhold til samme periode sidste år.
- Der er indgået 32.175 uddannelsesaftaler de seneste tolv måneder på EUD ekskl. SOSU og PAU. Det er en stigning på 9 pct. i forhold til samme periode sidste år.

Figur 1 nedenfor viser antal indgåede uddannelsesaftaler i hver af månederne de sidste 24 måneder.

**Figur 1 Indgåede uddannelsesaftaler pr. måned de seneste 24 måneder opgjort på EUD ekskl. SOSU og PAU samt på SOSU og PAU (fra 1. januar 2010)**



Note: SOSU og PAU er opgjort fra januar 2010.

Kilde: UNI•C Statistik & Analyse. Udtrækstidspunkt medio juli 2011.

Figur 1 sammenligner antallet af indgåede uddannelsesaftaler måned for måned i perioden juli10-juni11 med perioden juli09-juni10. Af figuren ses, at antallet af indgåede aftaler på EUD ekskl. SOSU og PAU var højere fra august til januar måned i perioden juli09-juni10 sammenlignet med samme måneder i perioden juli10-juni11. Men efter januar ligger niveauet for perioden juli10-juni11 under niveauet for perioden juli09-juni10.

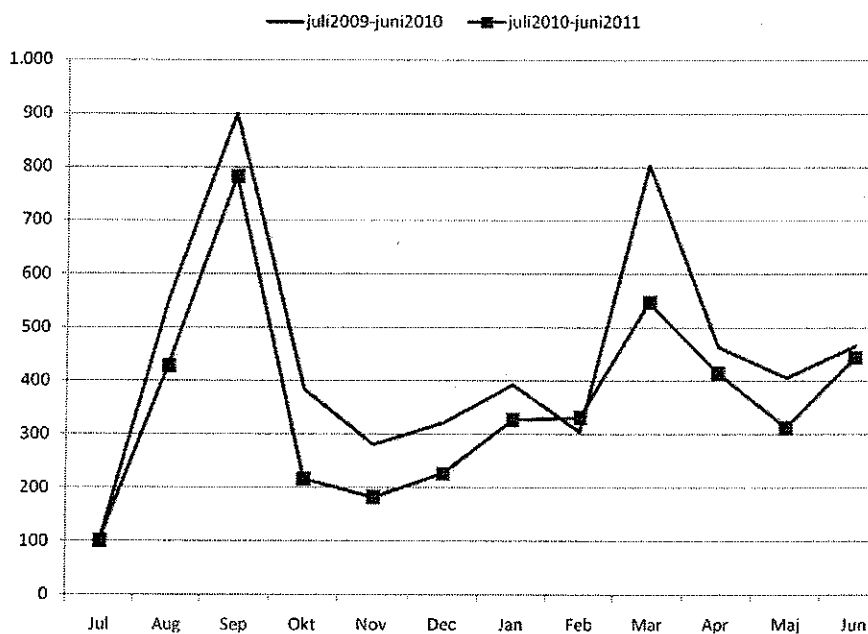
## Nytilgang til skolepraktik

Udviklingen opgjort ved udgangen af juni 2011 viser:

- Nytilgangen til skolepraktik har været på 444 elever i juni måned 2011. Det er et fald på 4 pct. i forhold til juni måned sidste år.
- Nytilgangen til skolepraktik har været på 1.171 elever de seneste tre måneder. Det er et fald på 12 pct. i forhold til samme periode sidste år.
- Nytilgangen til skolepraktik har været på 4.311 elever de seneste tolv måneder. Det er et fald på 20 pct. i forhold til samme periode sidste år.

Figur 2 nedenfor viser nytilgangen til skolepraktik i hver af månederne de sidste 24 måneder.

Figur 2 Nytilgang til skolepraktik de seneste 24 måneder, måned



Kilde: UNI•C Statistik & Analyse. Udtrækstidspunkt medio juli 2011.

Figur 2 viser, at niveauet for nytilgangen til skolepraktik var lavere i de fleste måneder i perioden juli10-juni11 sammenlignet med samme måneder i perioden juli09-juni10.

## Nytilgang af elever optaget i erhvervsuddannelser uden virksomhedspraktik

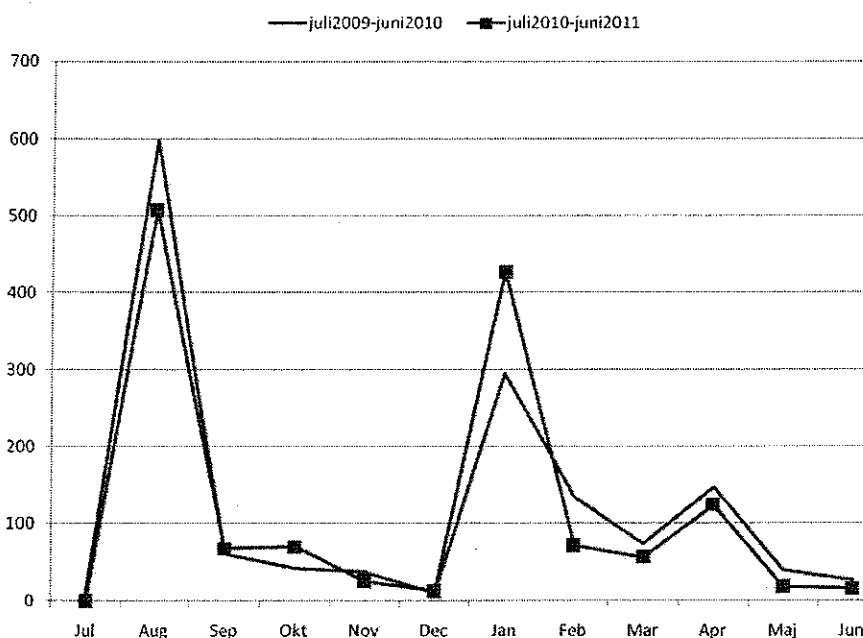
Uddannelserne Byggemontagetekniker, Sundhedsservicsekretær og Web-integrator gennemføres på skolen og dermed uden uddannelsesaftale i en virksomhed.

Udviklingen opgjort ved udgangen af juni 2011 viser:

- Nytilgangen af elever optaget i erhvervsuddannelser uden virksomhedspraktik har været på 159 elever de seneste tre måneder. Det er et fald på 25 pct. i forhold til samme periode sidste år.
- Nytilgangen til erhvervsuddannelser uden virksomhedspraktik har været på 1.400 elever de seneste tolv måneder. Det er et fald på 5 pct. i forhold til samme periode sidste år.

Figur 3 nedenfor viser nytilgangen af elever optaget i erhvervsuddannelser uden virksomhedspraktik i hver af månederne de sidste 24 måneder.

**Figur 3 Nytilgang af elever optaget i erhvervsuddannelser uden virksomhedspraktik de seneste 24 måneder, måned**



Kilde: UNI•C Statistik & Analyse. Udtrækstidspunkt medio juli 2011.

Figur 3 viser, at der med undtagelse af et par måneder ikke er den store forskel i udviklingen i nytilgangen til erhvervsuddannelser uden virksomhedspraktik mellem perioden juli10-juni11 og perioden juli09-juni10.

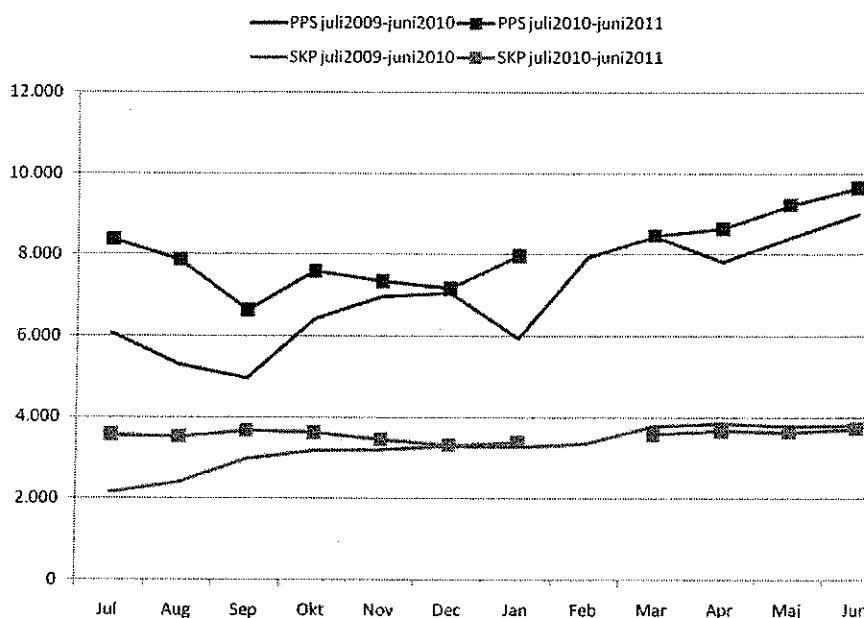
## Praktikpladssøgende elever

Udviklingen opgjort ved udgangen af juni 2011 viser:

- Der var i alt 9.661 praktikpladssøgende elever ultimo juni 2011. Det er en stigning på 7 pct. i forhold til samme tidspunkt sidste år. Der registreres på nuværende tidspunkt ikke praktikpladssøgende til social- og sundhedsuddannelsen og den pædagogiske assistentuddannelse.
- Der var i alt 3.717 praktikpladssøgende elever i skolepraktik ultimo juni 2011. Det er et fald på 2 pct. i forhold til samme tidspunkt sidste år.

Figur 4 viser en sammenligning af praktikpladssøgende elever i alt opgjort måned for måned i perioden ultimo juli 2009 til ultimo juni 2011.

Figur 4 Praktikpladssøgende elever (PPS) i alt samt heraf i skolepraktik (SKP), måned



Note: Som følge af problemer i registreringen af praktikpladssøgende elever er der ingen opgørelser af antallet af praktikpladssøgende for februar 2011.

Kilde: UNI•C Statistik & Analyse. Udtrækstidspunkt medio juli 2011.

Af figur 4 ses, at antallet af praktikpladssøgende elever i perioden juli10-juni11 ligger over niveauet for de tilsvarende måneder i perioden juli09-juni10. Antallet af praktikpladssøgende elever i skolepraktik var højere fra juli til december i perioden juli10-juni11 sammenlignet med perioden juli09-juni10, og herefter var de på nogenlunde samme niveau frem til juni.



