

NAESE ☆  
Mistillidsvotum  
OPPOSITION  
Regering

MAGT  
Mandat  
STØTTEPARTI



FOLKETINGET

Medie  
REGERINGSPARTI  
Statsminister  
UDVALGSMEDLEM

Samråd

Dit Demokrati:

OPGAVER TIL FILMEN

# KONTROL MED REGERINGEN



# INDHOLD

## INTRO (ARK1)

1. Før du ser filmen
2. Mens du ser filmen
3. Efter du har set filmen

## TJEK DIN FORSTÅELSE (ARK2)

1. Partierne i Folketinget
2. Redskaber til kontrol
3. Hvorfor kontrol?
4. Mangel på tillid

## LAV DIN EGEN UNDERSØGELSE (ARK 3)

1. Start med en brainstorm
2. Skriv undersøgelsesspørgsmål
3. Gennemfør din undersøgelse

## PRÆSENTER DIN UNDERSØGELSE (ARK 4)

## ORDBOG (ARK 5)

# INTRO

Opgaverne her hører til filmen **KONTROL MED REGERINGEN**. Formålet med filmen og opgaverne er, at du lærer om Folketingets opgave med at kontrollere regeringen.

## 1. FØR DU SER FILMEN

### 1.1 Vurder dig selv

Hvor meget ved du om Folketingets opgave med at kontrollere regeringen? Sæt kryds.



### 1.2 Tænk og skriv

Hvad får disse ord dig til at tænke på? Skriv dine tanker ned.

REGERING

KONTROL

FOLKETINGET

## 2. MENS DU SER FILMEN

Skriv ned:

- hvad du synes er vigtigt, og
- hvad du undrer dig over.

Formuler dine punkter som spørgsmål.



## 3. EFTER DU HAR SET FILMEN

- Gå så tilbage til øvelse **1.2 TÆNK OG SKRIV**. Måske kan du tilføje noget, efter du har set filmen.
- Undersøg ord, du ikke forstod. Skriv deres betydning ind i ordbogsarket, som du finder bagest i opgavesættet.
- Svar på de spørgsmål, du har stillet til filmen.



# TJEK DIN FORSTÅELSE

## 1. PARTIERNE I FOLKETINGET

Hvor mange af de partier, der er i Folketinget i dag, kender du? Skriv navnene ned og placer dem i den kategori, du mener de hører til.

STØTTEparti

REGERINGSparti

OPPOSITIONSParti

## 2. REDSKABER TIL KONTROL

Skriv ned, hvilke redskaber Folketinget har til at kontrollere regeringen.



### 3. HVORFOR KONTROL?

Skriv ned, hvorfor det er vigtigt, at Folketinget fører kontrol med regeringen.



### 4. MANGEL PÅ TILLID

Skriv ned, hvad der sker, hvis Folketinget stiller et mistillidsvotum til en minister. Skriv også ned, hvad der sker, hvis Folketinget stiller et mistillidsvotum til regeringen.



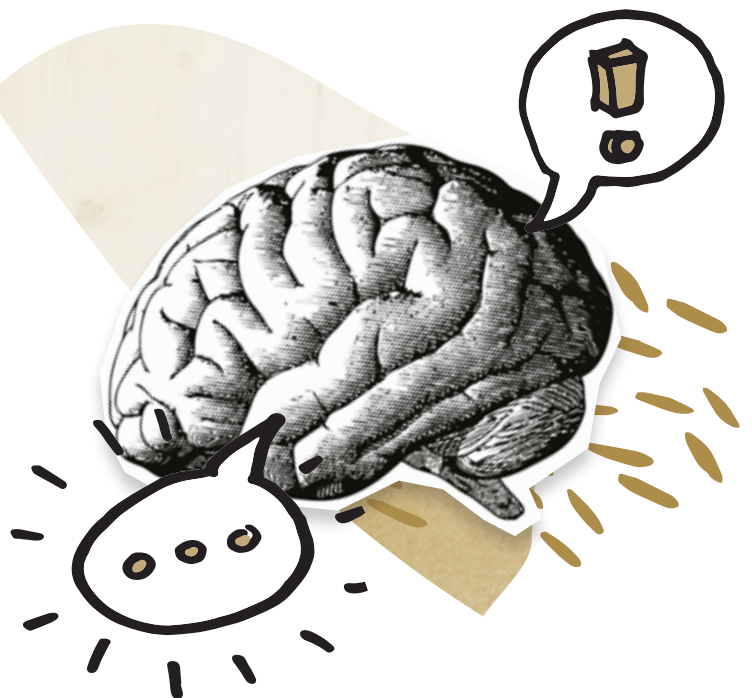
# LAV DIN EGEN UNDERSØGELSE

Du skal nu undersøge emnet **FOLKETINGETS OPGAVER MED AT KONTROLLERE REGERINGEN**. Du kan f.eks. undersøge en konkret sag, hvor en politiker har fået en såkaldt næse, og hvad en næse er. Du kan også undersøge en sag, hvor en minister har måttet stoppe som minister. Eller en aktuel sag, hvor en minister bliver kritiseret af oppositionspartierne.

## 1. START MED EN BRAINSTORM

Du kan få hjælp til at komme i gang, ved at du og dine klassekammerater laver en brainstorm om:

- hvilke dele du kan undersøge,
- hvilke faglige begreber der er vigtige,
- hvilke kilder du kan inddrage,
- hvilke søgeord du kan bruge, når du søger på nettet, og
- hvordan du kan præsentere undersøgelsen.



## 2. SKRIV UNDERSØGELSESSPØRGSMÅL

For at din undersøgelse skal blive god, skal den være styret af spørgsmål, du godt vil have besvaret, eller ting, du undrer dig over. Derfor skal du lave 1-3 undersøgelsesspørgsmål.

Du kan formulere dine spørgsmål ved hjælp af hv-ord, f.eks. **HVAD**, **HVORFOR**, **HVORDAN**, **HVEM**, **HVOR** og **HVILKE**. Start med at skrive så mange spørgsmål som muligt. Til sidst vælger du så de mest interessante spørgsmål ud.

### Du har lavet et godt undersøgelsesspørgsmål, når:

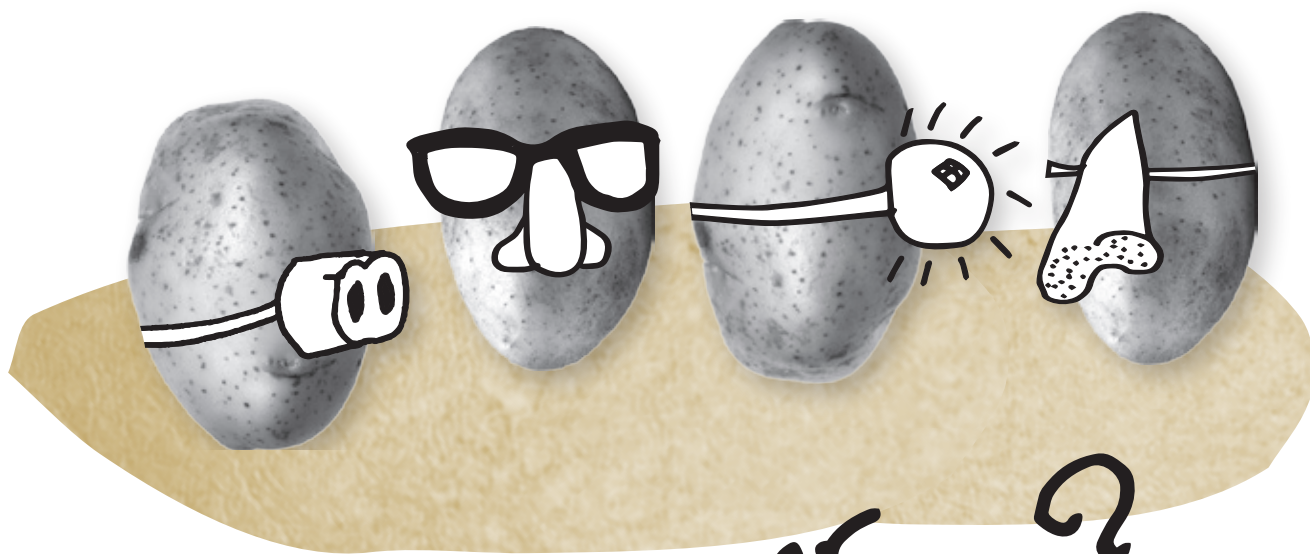
- det ikke kan besvares med ja eller nej,
- det handler om noget, du ikke ved,
- det handler om noget, du undrer dig over, eller
- der indgår faglige begreber i dit spørgsmål.

### 3. GENNEMFØR DIN UNDERSØGELSE

1. Beslut først, hvilke kilder du vil bruge til din undersøgelse.
2. Undersøg så kilderne for at finde svar på dine spørgsmål.
3. Vurder løbende, hvornår dine undersøgelsesspørgsmål er besvaret.

husk

at tage noter og  
skrive stikord, mens du  
gennemfører din undersøgelse.  
De er nemlig vigtige at have,  
hvis/når du senere skal lave  
din præsentation  
af den.



Hvad er  
en næse?



# PRÆSENTER DIN UNDERSØGELSE

Nu skal du til at lave en præsentation af din undersøgelse om **FOLKETINGETS ARBEJDE MED AT KONTROLLERE REGERINGEN**. Du vælger selv, hvordan du vil præsentere den, men det er vigtigt, at du overvejer din præsentationsform. Vælg den form, der bedst viser og forklarer dine resultater.

## Sådan kan du strukturere din præsentation:

1. Fortæl, hvad dit delemne er, og hvorfor du har valgt det.
2. Præsenter dine undersøgelses-spørgsmål.
3. Besvar undersøgelses-spørgsmåle-  
ne ved hjælp af dine kilder.
4. Fortæl, hvad din egen holdning til emnet er.
5. Genfortæl dine vigtigste pointer.



# ORDBOG

Her kan du skrive, hvad ordene betyder.



**KONTROL**.....

.....

**STØTTEPARTI**.....

.....

**OPPOSITION**.....

.....

**SAMRÅD**.....

.....

**REGERINGSPARTI**.....

.....

**MISTILLIDSVOTUM**.....

.....

**EN NÆSE**.....

.....

.....

.....

.....

.....

.....

