

FOLKESTYRE



MINISTER

BORGMESTER

bestyrelse

kommune

FOLKETINGET

EU



EUROPA-Parlamentet

MINISTERRÅD
LØV
REGIONSRÅD

POLITIKER

MAGT



Dit Demokrati:

OPGAVER TIL FILMEN

HVEM BESTEMMER HVAD?



INDHOLD

INTRO (ARK1)

1. Før du ser filmen
2. Mens du ser filmen
3. Efter du har set filmen

TJEK DIN FORSTÅELSE (ARK2)

1. Hvem har ansvaret for hvad?
2. Skriv ned, hvorfor det ikke er Folketinget, der beslutter alting

BESKRIV DINE HOLDNINGER (ARK 3)

1. Hvilket valg er vigtigt for dig?
2. Hvilke problemer skal de politiske institutioner løse?

LAV DIN EGEN UNDERSØGELSE (ARK 4)

1. Start med en brainstorm
2. Skriv undersøgelsesspørgsmål
3. Gennemfør din undersøgelse

PRÆSENTER DIN UNDERSØGELSE (ARK 5)

ORDBOG (ARK 6)

INTRO

Opgaverne her hører til filmen **HVEM BESTEMMER HVAD?** Formålet med filmen og opgaverne er, at du lærer om de beslutninger, der tages i Folketinget, regionerne, kommunerne og EU.

1. FØR DU SER FILMEN

1.1 Vurder dig selv

Hvor meget ved du om Folketinget, regionerne, kommunerne og EU?

Sæt kryds.



1.2 Tænk og skriv

Hvad får disse ord dig til at tænke på? Skriv dine tanker ned.

FOLKETINGET

KOMMUNE

REGION


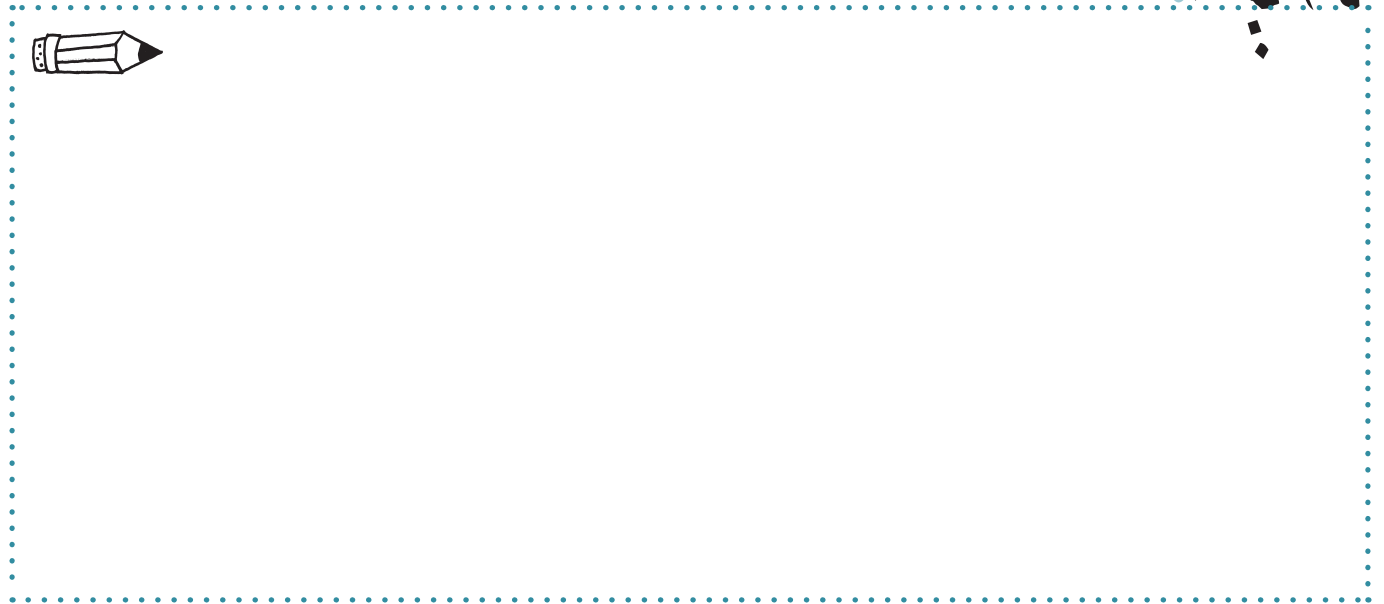
EU

2. MENS DU SER FILMEN

Skriv ned:

- hvad du synes er vigtigt, og
- hvad du undrer dig over.

Formuler dine punkter som spørgsmål.


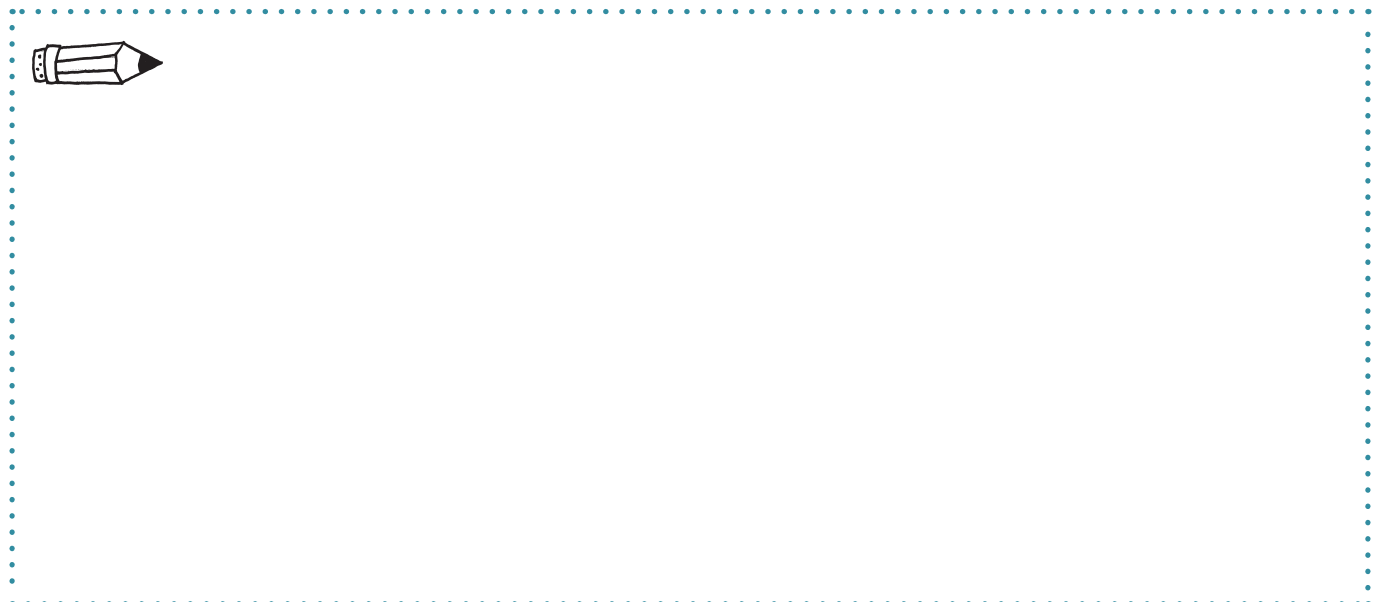


HUSK!

at du kan sætte filmen
på pause, mens du
tager noter.

3. EFTER DU HAR SET FILMEN

- Gå så tilbage til øvelse **1.2 TÆNK OG SKRIV**. Måske kan du tilføje noget, efter du har set filmen.
- Undersøg ord, du ikke forstod. Skriv deres betydning ind i ordbogsarket, som du finder bagest i opgavesættet.
- Svar på de spørgsmål, du har stillet til filmen.



TJEK DIN FORSTÅELSE

1. HVEM HAR ANSVARET FOR HVAD?

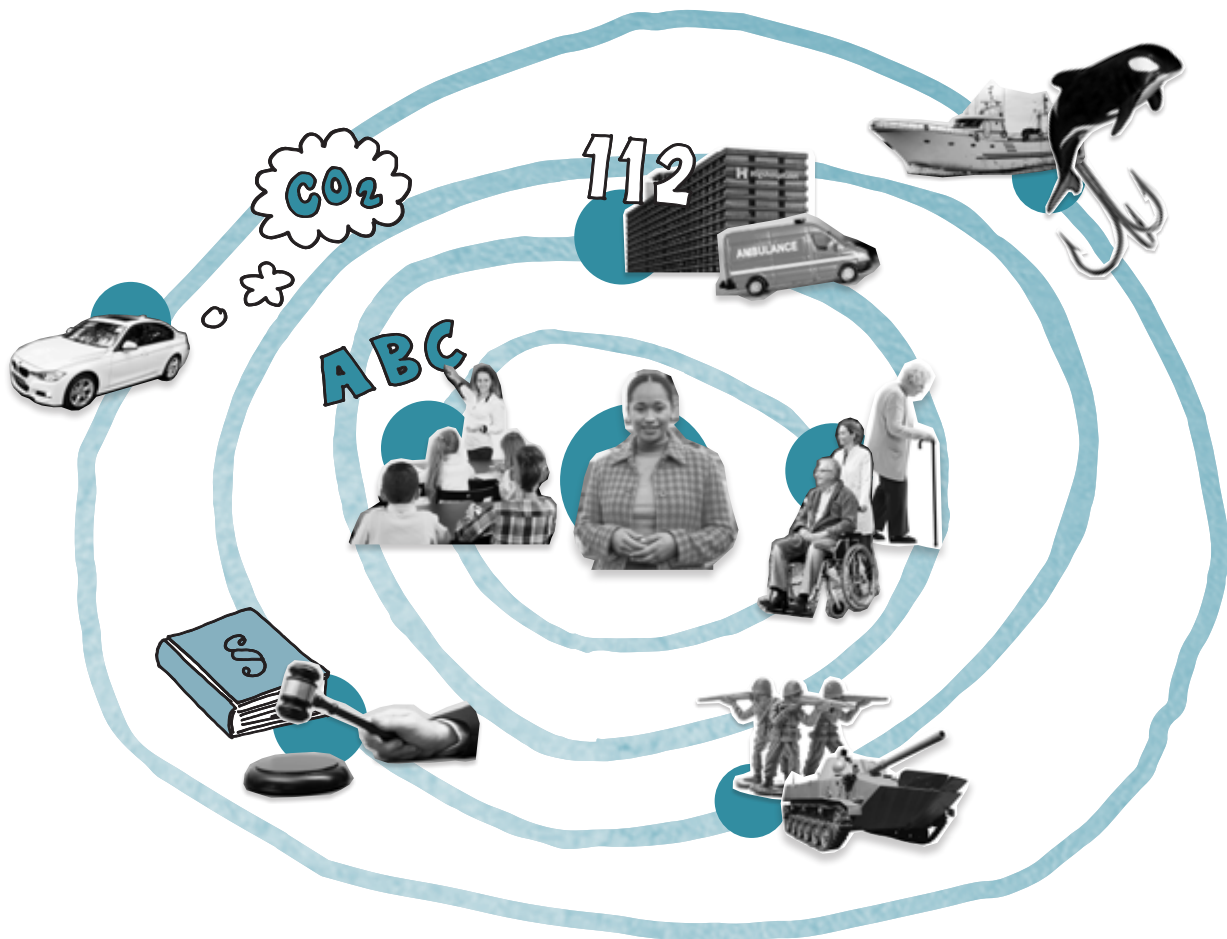
Forbind hvert område med det niveau, området hører til.

NIVEAU

OMRÅDE



- Driver sygehuse.
- Kontrollerer regeringen.
- Driver biblioteker.
- Lovgiver om priser på mobiltelefoni i udlandet.
- Lovgiver om timetal for dansk i folkeskolen.
- Lovgiver om økonomisk støtte til landbruget.
- Driver plejehjem.
- Lovgiver om advarselsmærkater på cigaretpakker.



2. SKRIV NED, HVORFOR DET IKKE ER FOLKETINGET, DER BESLUTTER ALTING



BESKRIV DINE HOLDNINGER

1. HVILKET VALG ER VIGTIGT FOR DIG?

FØLKETINGSVALG

KOMMUNALVALG

EUROPAPARLAMENTSVALG

REGIONALVALG



Hvilket af de 4 valg ovenover er vigtigst for dig at deltage i? Og hvilket er mindst vigtigt?
Skriv ned, hvorfor.
Og hvis du synes, alle 4 er lige vigtige, så skriv ned, hvorfor.





2. HVILKE PROBLEMER SKAL DE POLITISKE INSTITUTIONER LØSE?

Skriv en problemstilling ned, som du synes lokalpolitikerne i din kommune skal løse. Skriv også en problemstilling ned, som du synes folketingspolitikerne skal løse. Begrund, hvorfor du synes dine valgte problemstillinger er vigtige.



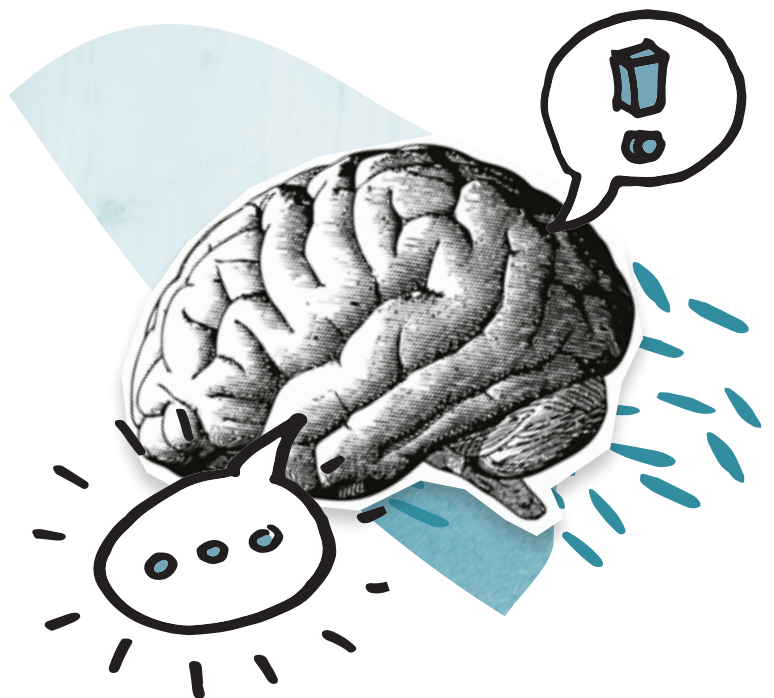
LAV DIN EGEN UNDERSØGELSE

Du skal nu undersøge emnet, **HVEM BESTEMMER HVAD** nærmere. Du kan f.eks. undersøge, hvordan man beslutter noget i en kommune. Du kan også undersøge, hvordan man som borger kan få indflydelse på beslutningerne i en bestemt politisk institution.

1. START MED EN BRAINSTORM

Du kan få hjælp til at komme i gang, ved at du og dine klassekammerater laver en brainstorm om:

- hvilke delemler du kan undersøge,
- hvilke faglige begreber der er vigtige,
- hvilke kilder du kan inddrage,
- hvilke søgeord du kan bruge, når du søger på nettet, og
- hvordan du kan præsentere undersøgelsen.



2. SKRIV UNDERSØGELSESSPØRGSMÅL

For at din undersøgelse skal blive god, skal den være styret af spørgsmål, du godt vil have besvaret, eller ting, du undrer dig over. Derfor skal du lave 1-3 undersøgelsesspørgsmål.

Du kan formulere dine spørgsmål ved hjælp af hv-ord, f.eks. **HVAD**, **HVORFOR**, **HVORDAN**, **HVEM**, **HVOR** og **HVILKE**. Start med at skrive så mange spørgsmål som muligt. Til sidst vælger du så de mest interessante spørgsmål ud.

Du har lavet et godt undersøgelsesspørgsmål, når:

- det ikke kan besvares med ja eller nej,
- det handler om noget, du ikke ved,
- det handler om noget, du undrer dig over, eller
- der indgår faglige begreber i dit spørgsmål.

3. GENNEMFØR DIN UNDERSØGELSE

1. Beslut først, hvilke kilder du vil bruge til din undersøgelse.
2. Undersøg så kilderne for at finde svar på dine spørgsmål.
3. Vurder løbende, hvornår dine undersøgelsesspørgsmål er besvaret.

husk

at tage noter og
skrive stikord, mens du
gennemfører din undersøgelse.
De er nemlig vigtige at have,
hvis/når du senere skal lave
din præsentation
af den.



PRÆSENTER DIN UNDERSØGELSE

Nu skal du til at lave en præsentation af din undersøgelse om beslutninger i politiske institutioner. Du vælger selv, hvordan du vil præsentere den, men det er vigtigt, at du overvejer din præsentationsform. Vælg den form, der bedst viser og forklarer dine resultater.

Sådan kan du strukturere din præsentation:

1. Fortæl, hvad dit delemne er, og hvorfor du har valgt det.
2. Præsenter dine undersøgelses-spørgsmål.
3. Besvar undersøgelsesspørgsmåle-
ne ved hjælp af dine kilder.
4. Fortæl, hvad din egen holdning til emnet er.
5. Genfortæl dine vigtigste pointer.



ORDBOG

Her kan du skrive, hvad ordene betyder.



FOLKETINGET

.....

KOMMUNE

.....

BORGMESTER

.....

REGION

.....

REGIONSRAAD

.....

EU

.....

EUROPA-PARLAMENTET

.....

.....

.....

.....

.....

.....

.....

A series of horizontal dotted lines spanning the width of the page, providing a template for handwriting practice.